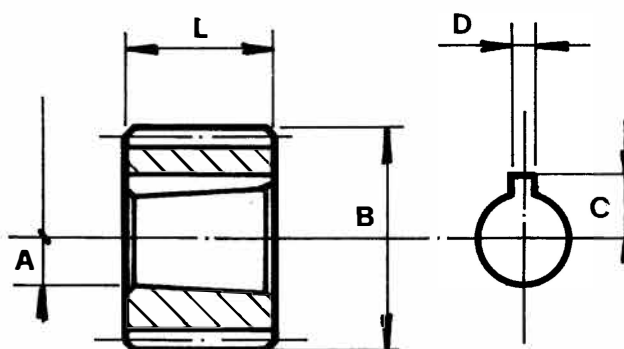




**HIDRÀULICA
ROGIMAR**

SEMIGIUNTI SCANALATI SERIES 10000



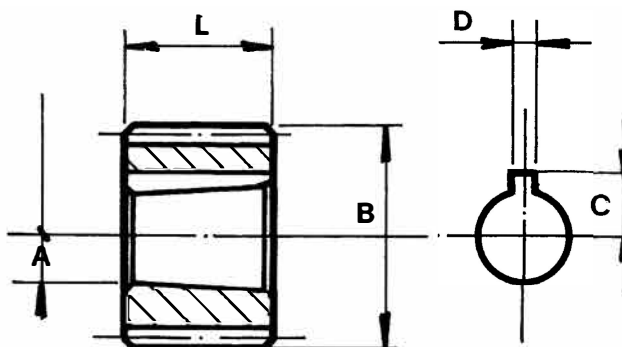
Conicità 1:8 - Conicité 1:8 - Taper ratio 1:8 - Keilneigung 1:8

Codice Code Code No. Codenummer	Tipo pompa Type Pompe Pump type Pumpentype	Gruppo pompa Groupe pompe Pump assembly Pumpenaggregate	Profilo DIN 5482 B Profil DIN 5482 B1 Profile DIN 5482 B Profil nach DIN 5482B	N° Denti Nb. Dents No. of teeth Anzahl Zähne	A	B	C	D	L
E10001	1	1	20 × 17	12	8	19,5	5,7	2,4	14,5
E10002	0,5	2/0,5	20 × 17	12	6	19,5	4	2	7
E10003	1	2/1	25 × 22	14	8	24,5	5,7	2,4	14,5
E10004	0,5	2/1	25 × 22	14	6	24,5	4	2	9
E10033	1 MARZOCCHI	2/1	25 × 22	14	12	24,5	8,5	3	16
*E10005	2	2	25 × 22	14	14,2	24,5	9,3	3,17	22
*E10026	2 TUROLLA	2	25 × 22	14	14,5	24,5	9,1	4	22,5
E10007	2	2	28 × 25	15	14,2	27,5	9,7	3,17	22
E10035	2	2	28 × 25	15	14,5	27,5	9,7	4	22,5
E10036	1	2,5/1	32 × 28	17	8	31,5	5,7	2,4	14,5
E10039	1 MARZOCCHI	2,5/1	32 × 28	17	12	31,5	8,5	3	16
E10008	2	2,5/2	32 × 28	17	14,2	31,5	9,7	3,17	22
E10040	2 TUROLLA	2,5/2	32 × 28	17	14,5	31,5	9,7	4	22,5
E10009	2,5	2,5	32 × 28	17	18,7	31,5	11,6	4	26
E10010	1	3/1	35 × 31	18	8	34,5	5,7	2,4	14,5
E10043	1 MARZOCCHI	3/1	35 × 31	18	12	34,5	8,5	3	16
E10012	2	3/2	35 × 31	18	14,2	34,5	9,7	3,17	22
E10044	2 TUROLLA	3/2	35 × 31	18	14,5	34,5	9,7	4	22,5
*E10014	3	3	35 × 31	18	18,7	34,5	12,5	4	26
E10046	1	3,5/1	35 × 31	20	8	39,5	5,7	2,4	14,5
E10049	1 A RICHIESTA	3,5/1	40 × 36	20	9,7	39,5	6,7	3	16
E10050	1 MARZOCCHI	3,5/1	40 × 36	20	12	39,5	8,5	3	16
E10015	2	3,5/2	40 × 36	20	14,2	39,5	9,7	3,17	22
E10051	2 TUROLLA	3,5/2	40 × 36	20	14,5	39,5	9,7	4	22,5
E10016	3	3,5/3	40 × 36	20	18,7	39,5	12,5	4	26
E10017	3,5	3,5	40 × 36	20	21,2	39,5	15,1	4,76	32
E10052	3,5 TUROLLA	3,5	40 × 36	20	23,7	39,5	15	6	38



**HIDRÁULICA
ROGIMAR**

SEMIGIUNTI SCANALATI SERIE 10000



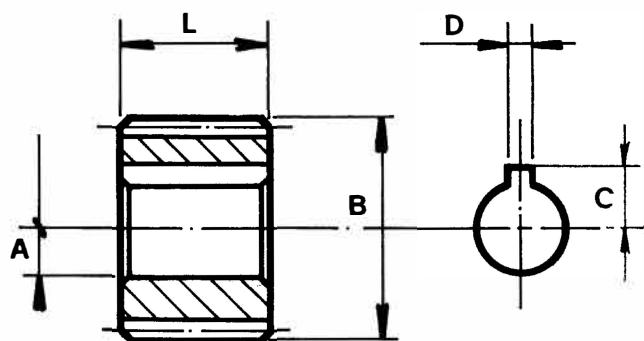
Conicità 1:8 - Conicité 1:8 - Taper ratio 1:8 - Keilneigung 1:8

Codice Code Code No. Codenummer	Tipo pompa Type Pompe Pump type Pumptype	Gruppo pompa Groupe pompe Pump assembly Pumpenaggregate	Profilo DIN 5482 B Profil DIN 5482 B1 Profile DIN 5482.B Profil nach DIN 5482B	N° Denti Nb. Dents No. of teeth Anzahl Ziihne	A	B	C	D	L
E10023	1	4/1	48 × 44	23	8	47,5	5,7	2,4	14,5
E10055	1 Marzocchi	4/1	48 × 44	23	12	47,5	8,5	3	16
E10018	2	4/2	48 × 44	23	14,2	47,5	9,7	3,17	22
E10056	2 Turolla	4/2	48 × 44	23	14,5	47,5	9,7	4	22,5
E10019	3	4/3	48 × 44	23	18,7	47,5	12,5	4	26
E10020	3,5	4/3,5	48 × 44	23	21,2	47,5	15,1	4,76	32
E10057	3,5 Marzocchi	4/3,5	48 × 44	23	21,2	47,5	15,1	5	32
E10058	3,5 Turolla	4/3,5	48 × 44	23	23,7	47,5	15	6	38
E10021	4	4	48 × 44	23	27,7	47,5	18,7	6,35	42
E10059	4 Marzocchi	4	48 × 44	23	27,7	47,5	19,4	7	42
E10060	2	5/2	58 × 53	27	14,2	57,5	9,7	3,17	22
E10061	2 Turolla	5/2	58 × 53	27	14,5	57,5	9,7	4	22,5
E10062	3	5/3	58 × 53	27	18,7	57,5	12,5	4	26
E10063	3,5	5/3,5	58 × 53	27	21,2	57,5	15,1	4,76	32
E10064	3,5 Marzocchi	5/3,5	58 × 53	27	21,2	57,5	15,1	5	32
E10065	3,5 Turolla	5/3,5	58 × 53	27	23,7	57,5	15	6	38
E10066	4	5/4	58 × 53	27	27,7	57,5	18,7	6,35	42
E10067	4 Marzocchi	5/4	58 × 53	27	27,7	57,5	19,4	7	42
E10068	2	6/2	72 × 66	33	14,2	71,3	9,7	3,17	22
E10069	2 Turolla	6/2	72 × 66	33	14,5	71,3	9,7	4	22,5
E10070	3	6/3	72 × 66	33	18,7	71,3	12,5	4	26
E10071	3,5	6/3,5	72 × 66	33	21,2	71,3	15,1	4,76	32
E10072	4	6/4	72 × 66	33	27,7	71,3	18,7	6,35	42
E10073	3	7/3	80 × 74	36	18,7	79,3	12,5	4	26
E10074	3,5	7/3,5	80 × 74	36	21,2	79,3	15,1	4,76	32
E10075	4	7/4	60 × 74	36	27,7	79,3	18,7	6,35	42
E10076	3	8/3	100 × 94	44	18,7	99,3	12,5	4	26
E10077	3,5	8/3,5	100 × 94	44	21,2	99,3	15,1	4,76	32
E10078	4	8/4	100 × 94	44	27,7	99,3	18,7	6,35	42



**HIDRÁULICA
ROGIMAR**

SEMIGIUNTI SCANALATI SERIE 10000



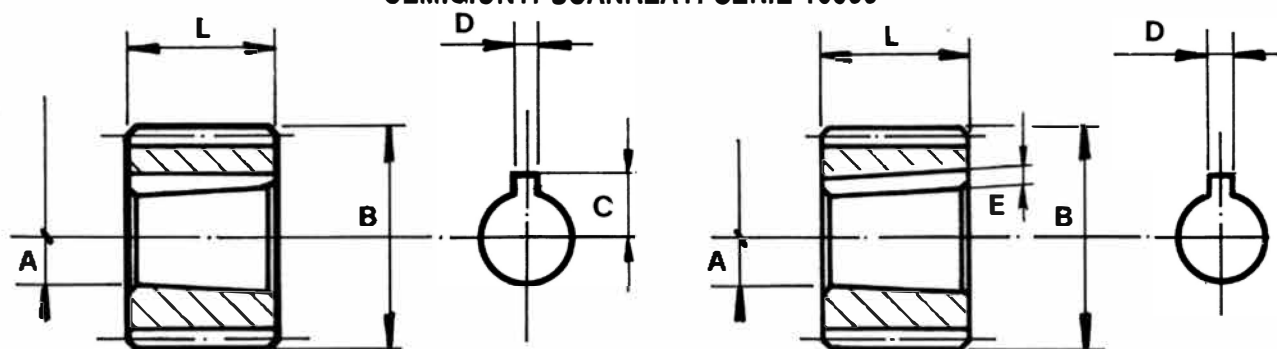
Foro cilindrico - Trou cylindrique - Cylindrical bore - Zylinderbohrung

Codice Code Code No. Codenummer	Tipo pompa Type Pompe Pump type Pumpentype	Gruppo pompa Groupe pompe Pump assembly Pumpenaggregate	Profilo DIN 5482 B Profil DIN 5482 B1 Profile DIN 5482 B Profil nach DIN 5482B	N° Denti Nb. Dents No. of teeth Anzahl Zähne	A	B	C	D	L
E10027	0,5	1/0,5	20 × 17	12	6	19,5	4	2	9
E10028	9,5 Turolla	1/0,6	20 × 17	12	7	19,5	4,6	2	9
E10029	1	1	20 × 17	12	12	19,5	7,6	3	13,5
E10030	0,5	2/0,5	25 × 22	14	6	24,5	4	2	9
E10031	0,5	2/0,6	25 × 22	14	7	24,5	9	2	4,6
E10032	1	2/1	25 × 22	14	12	24,5	7,6	3	13,5
E10034	2	2	25 × 22	14	15	24,5	8,4	4	31
E10037	1	2.5/1	32 × 28	17	12	31,5	7,6	3	13,5
E10041	3	2,5/3	32 × 28	17	20	31,5	11,8	5	41
E10042	1	3/1	35 × 31	18	12	34,5	7,6	3	13,5
E10045	2	3/2	35 × 31	18	15	34,5	9,2	4	31
E10047	3	3	35 × 31	18	20	34,5	11,8	5	41
E10048	1	3,5/1	40 × 36	20	12	39,5	7,6	3	13,5
E10053	1	4/1	48 × 44	23	12	47,5	7,6	3	13,5



HIDRAULICA ROGIMAR

SEMIGIUNTI SCANALATI SERIE 10500



Conicità 1:5 - Conicité 1:5 - Taper ratio 1:5 - Keilneigung 1:5

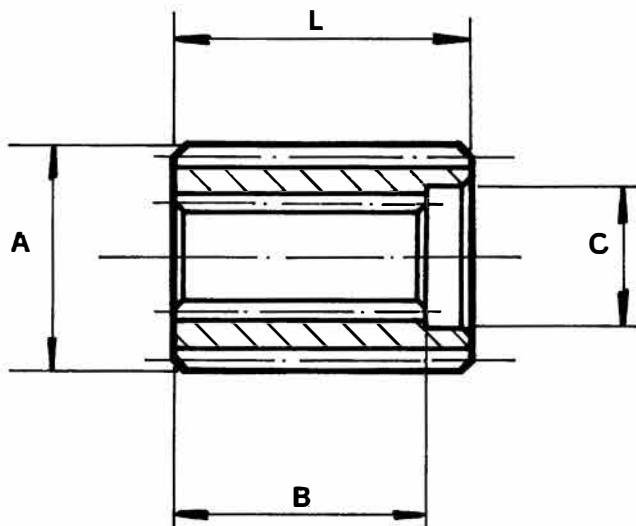
N° Codice Code No. Codenummer	Tipo pompa Type Pompe Pump type Pumpentype	Gruppo pompa Groupe pompe Pump assembly Pumpenaggregate	Profilo DIN 5482 B Profil DIN 5482 B1 Profil DIN 5482 B Profil nach DIN 5482B	N° Denti Nb. Dents No. of teeth Anzahl Zähne	A	B	C	D	E	L
E10501	A	1	20 × 17	12	7,6	19,5		2	1	12
E10502	A	2/1	25 × 22	14	8	24,5		2	1	10
E10503	B	2	25 × 22	14	13	24,5	9,2	3		20
E10504	B	2	28 × 25	15	13	27,5		3	1,9	20
E10505	A	2,5/1	32 × 28	17	8	31,5		2	1,9	20
E10506	B	2,5/2	32 × 28	17	13,2	31,5		3	1,9	20
E10518	C	2,5	32 × 28	17	15,2	31,5		4	2,1	24
E10507	B	3/2	35 × 31	18	13	34,5		3	1,9	20
E10508	D	3	35 × 31	18	19,6	34,5	13,7	5		25
E10509	B	3,5/2	40 × 36	20	13,2	39,5		3	1,9	20
E10510	C	3,5/2,5	40 × 36	20	15,2	39,5		4	2,1	24
E10519	D	3,5/3	40 × 36	20	19,6	39,5		5	2,5	25
E10511	B	4/2	48 × 44	23	13,2	47,5		3	1,9	20
E10512	C	4/2,5	48 × 44	23	15,2	47,5		4	2,1	24
E10513	D	4/3	48 × 44	23	19,6	47,5		5	2,5	25
E10514	Gruppo 4	4	48 × 44	23	24	47,5		6	2,5	32
E10520	B	5/2	58 × 53	27	13,2	57,5		3	1,9	20
E10515	C	5/2,5	58 × 53	27	15,2	57,5		4	2,1	24
E10516	D	5/3	58 × 53	27	19,6	57,5		5	2,5	25
E10521	Gruppo 4	5/4	58 × 53	27	23,6	57,5		6	2,5	32
E10517	D	6/3	72 × 66	33	19,6	71,3		5	2,5	25
E10522	Gruppo 4	6/4	72 × 66	33	23,6	71,3		6	2,5	32
E10523	D	7/3	80 × 74	36	19,6	79,3		%	2,5	25
E10524	Gruppo 4	7/4	80 × 74	36	23,6	79,3		6	2,5	32

	BOSCH		KRACHT		HPI
A	HY/ZBR/1. HY/ZBS...		KP02/FK		
B	HY/ZFS.... HY/ZFS...204	HY/ZFR/1.... HY/ZFR/1.104	KP12/FK K12/FL	KP12/GK	2000 CB1
C	HY/KVE.... HY/MZFR....	HY/ZFR/2.... HY/ZFBR/2			
D	HY/ZGFS.... HY/MZGS....	HY/ZGR.... HY/ZGS....	KP22/FL		3000 DB1 3000 CB1



**HIDRÁULICA
ROGIMAR**

SEMIGIUNTI SCANALATI SERIE 13000



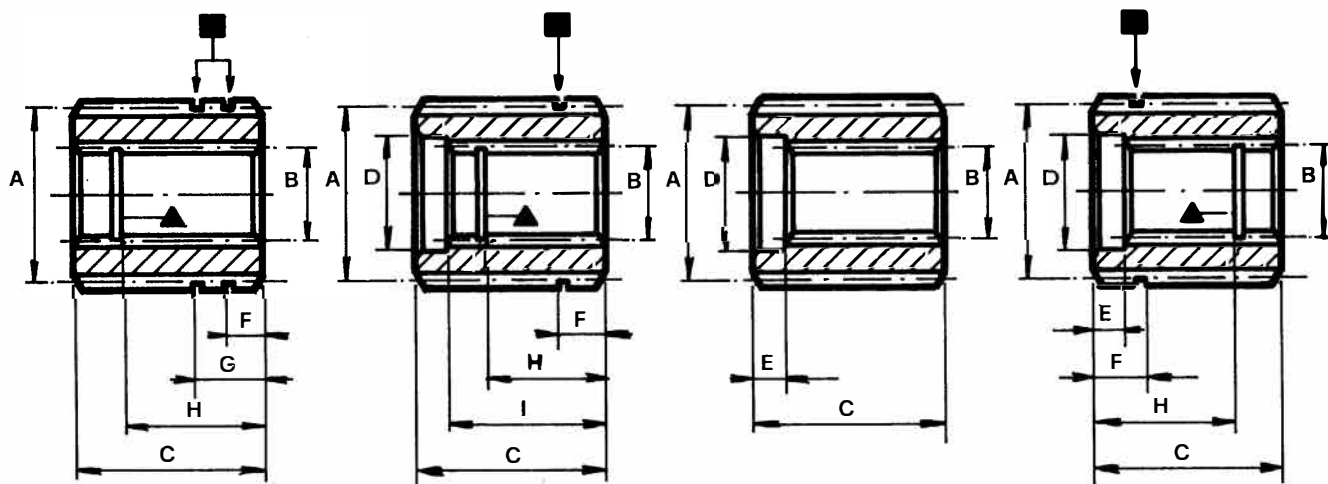
N° Codice Code Code No. Codenummer	Tipo pompa Type Pompe Pump type Pumpentype	Profilo esterno DIN 5482A Profil externe DIN 5482A External profile DIN 5482A Innenprofil nach DIN 5482A	N° Denti Nb. Dents No. of teeth Anzahl Zähne	Profilo interno DIN 5482B Profil interne DIN 5482B Internal profile DIN 5482B Aussenprofil nach DIN 5482B	N° Denti Nb. Dents No. of teeth Anzahl Zähne	A	B	C	L
E13001	20-35	48 × 44	23	25 × 22	14	47,5	35	25	40
E13002	50	48 × 44	23	30 × 27	16	47,5	38	30,5	43
E13003	75	48 × 44	23	35 × 31	18	47,5	42	35,5	46
E13004	50	58 × 53	27	30 × 27	16	57,5	38	30,5	43
E13005	75	58 × 53	27	35 × 31	18	57,5	42	35,5	46
E13006	105	58 × 53	27	40 × 36	20	57,5	47	40,5	52
E13007	140	58 × 53	27	45 × 41	22	57,5	56	45	62
E13008	105	72 × 66	33	40 × 36	20	71,3	47	40,5	52
E13009	140	72 × 66	33	45 × 41	22	71,3	56	45	62
E13010	186	72 × 66	33	50 × 45	24	71,3	61	50	68



**HIDRÁULICA
ROGIMAR**

SEMIGIUNTI PER POMPE

SERIE 35000 A NORME DIN 5482
SERIE 35500 A NORME SAE

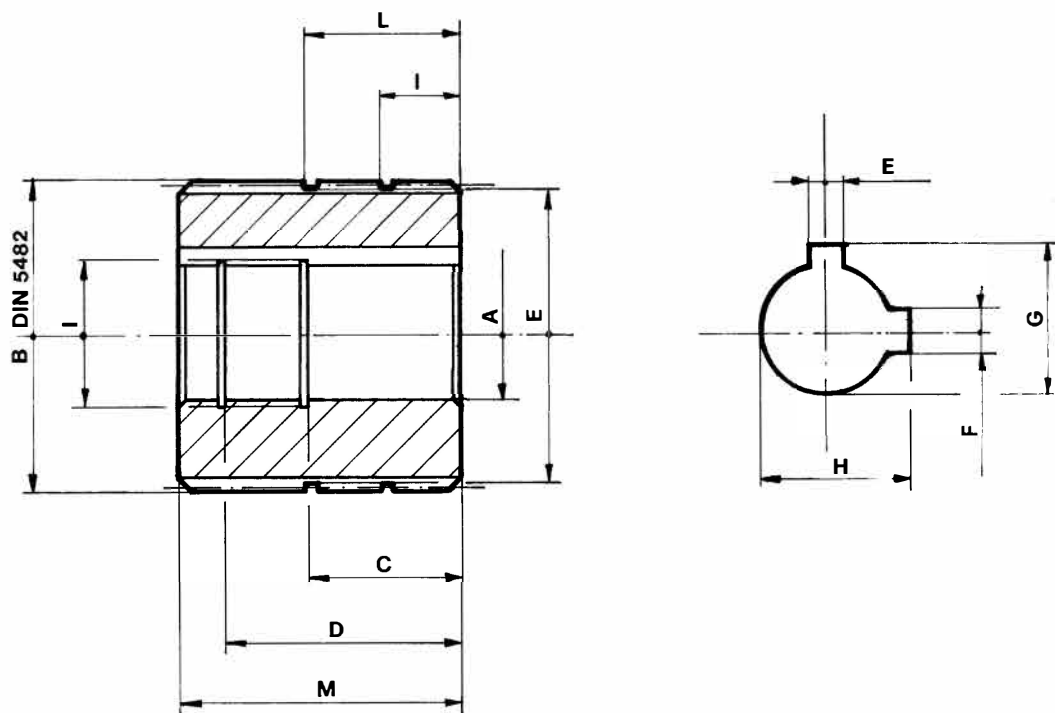


Gruppo Tipo Groupe Type Assembly type Gruppe, Type	N° Codice Code Code No. Codenummer	A		B		B		C	D	E	F	G	H	I	▲	■
		DIN 5482	N. denti Nb. dents No. of teeth Anz. Zähne	DIN 5482	N. denti Nb. dents No. of teeth Anz. Zähne	SAE	N. denti Nb. dents No. of teeth Anz. Zähne									
3 C	E35001	35 × 31	18	25 × 22	14			26								
3,5 C	E35002	40 × 36	20	30 × 27	16			43	30,5	5						
4 C	E35003	48 × 44	23	25 × 22	14			40	25	5						
4 C	E35004	48 × 44	23	30 × 27	16			43	30,5	5						
4 C	E35005	48 × 44	23	35 × 31	18			44	35,5	2						
5 C	E35006	58 × 53	27	30 × 27	16			43	30,5	5						
5 C	E35007	58 × 53	27	35 × 31	18			46	35,5	4						
5 C	E35008	58 × 53	27	40 × 36	20			52	40,5	5						
5 C	E35009	58 × 53	27	45 × 41	22			62	34	6						
6 C	E35010	72 × 66	33	40 × 36	20			52	40,5	5						
6 C	E35011	72 × 66	33	45 × 41	22			62	45	6						
6 C	E35012	72 × 66	33	50 × 45	24			68	50	7						

3 A	E35501	35 × 31	18			16/32"DP	13	35			5					34
3 B	E35502	35 × 31	18			16/32"DP	15	40	26		7		32	35	22	34
3,5 A	E35503	40 × 36	20			16/32"DP	13	35			5					40
3,5 B	E35504	40 × 36	20			16/32"DP	15	40	26		7		32	35	22	40
4 D	E35505	48 × 44	23			16/32"DP	13	46	23	10	3,5		41,5		19	48
4 B	E35506	48 × 44	23			16/32"DP	15	40	26		7		32	35	22	48
4 A	E35507	48 × 44	23			16/32"DP	21	50			6	20	40		32	48
4 D	E35508	48 × 44	23			12/24"DP	14	49	32,5	8	8	16	45,2		28	48
5 B	E35509	58 × 53	27			16/32"DP	21	73	38		30		40	47	32	58
5 B	E35510	58 × 53	27			16/32"DP	23	72	40		30		41	46	35	58
5 D	E35511	58 × 53	27			12/24"DP	14	49	32,5	8	8		45,2		28	58

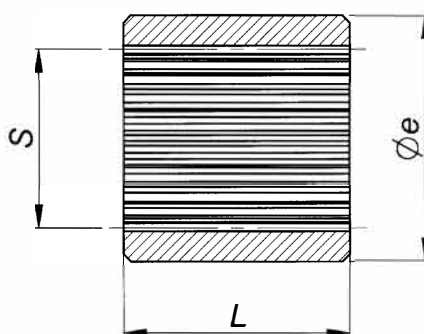
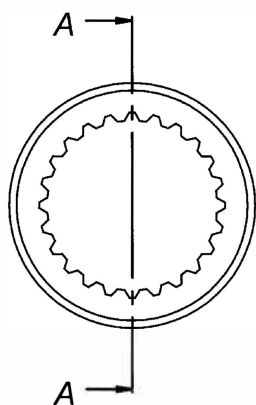


**HIDRÁULICA
ROGIMAR**
SEMIGIUNTI SCANALATI SERIE 15000



N° Codice Code Code No. Codenummer	Gruppo pompa Groupe Pump Pump assembly Pumpen- aggregate	Profilo Profil Profile Profil	N° Denti N. Dents No. of teeth Anzahl Zähne	I ∅	E ∅	A	B	C	D	E	F	G	H	I	L	M
E15001	A	35 × 31	18	19	34	19,05	34,5	26	41	4,8		21,2		13	27	48
E15002	B-C	35 × 31	18	22	34	22,22	34,5	26	40	4,8	6,4	24,5	25,2	14	27	48
E15003	A	40 × 36	20	19	40	19,05	39,5	23	36	4,8		21,2		9	13	41
E15004	B-C	40 × 36	20	22	40	22,22	39,5		32	4,8	6,4	24,5	25,2	4	10	45
E15005	A	48 × 44	23	22	48	19,05	47,5	26	40	4,8		21,2		8	25	49
E15006	B-C	48 × 44	23	22	48	22,22	47,5	26	42	4,8	6,4	24,5	25,2	8	25	50
E15007	D-E	48 × 44	23	32	48	31,75	47,5	41	55	6,4	8	34,6	35,3	8	20,5	60
E15008	B-C	58 × 53	27	22	58	22,22	57,5	26	42	4,8	6,4	24,5	25,2	8	25	50
E15009	D-E	58 × 53	27	32	58	31,75	57,5	41	55	6,4	8	34,6	35,3	8	20,5	60

Marca pompa Marque pompe Pump make Pumpenhersteller	A	B	C	D	E
VICKERS	V100 V200	25V 30V	PVB 10		35V 45V
VICKERS	V10 V20		PVB 15		PVB 20/29
VICKERS	PFB 5/6		PFB 10		PFB 20/29
VICKERS	PVB 5/6				
DENISON	TMB	T3B	T3CB	T2D TDC	
DENISON		T1C		TDCB	



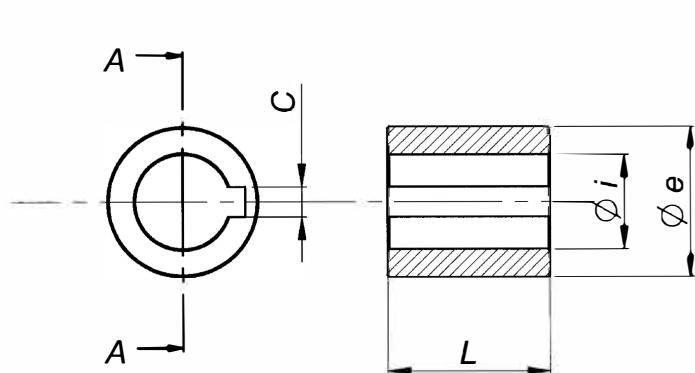
Codice Code Code No. Codenummer	N°denti Nb.Dents No.of teeth Anzahl Zahne	Scanalato interno : S Cannelè interieur : S Splined shaft : S Auskehlung innere : S	Øe	L
E10600	9	A 14x17 -DIN 5482	25	25
E10601	9	A 17x14 - DIN 5482	30	30
E10602	14	A 25x22 - DIN 5482	40	50
E10603	15	A 28x25 - DIN 5482	40	50
E10604	16	A 30x27 - DIN 5482	45	60
E10605	18	A 35x31 - DIN 5482	50	60
E10606	20	A 40x36 - DIN 5482	55	60
E10607	23	A 48x44 - DIN 5482	65	65
E10608	24	A 50x45 - DIN 5482	65	60
E10609	27	A 58x53 - DIN 5482	75	60
E10610	29	A 62x57 - DIN 5482	80	70
E10611	32	A 70x64 - DIN 5482	90	70
E10700	9	16/32" DP	22	24
E10701	9	16/32" DP	30	30
E10702	11	16/32" DP	30	35
E10703	13	16/32" DP	35	40
E10704	15	16/32" DP	40	50
E10705	21	16/32" DP	55	60
E10706	23	16/32" DP	60	60
E10707	27	16/32" DP	65	60
E10708	12	12/24" DP	50	60
E10709	14	12/24" DP	55	60
E10710	17	12/24" DP	55	60

[illegible]

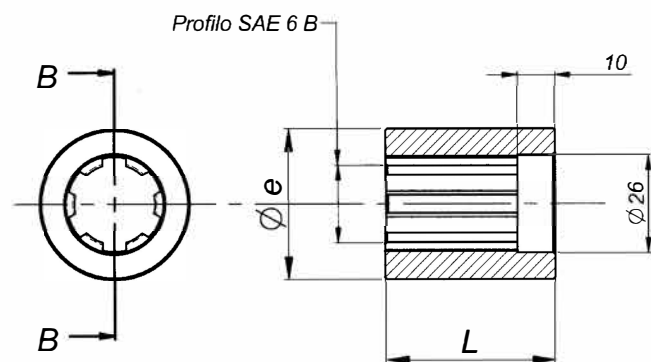


HIDRÁULICA
ROGIMAR

MANICOTTI SERIE: 34100



SEZ.: A-A



SEZ.: B-B

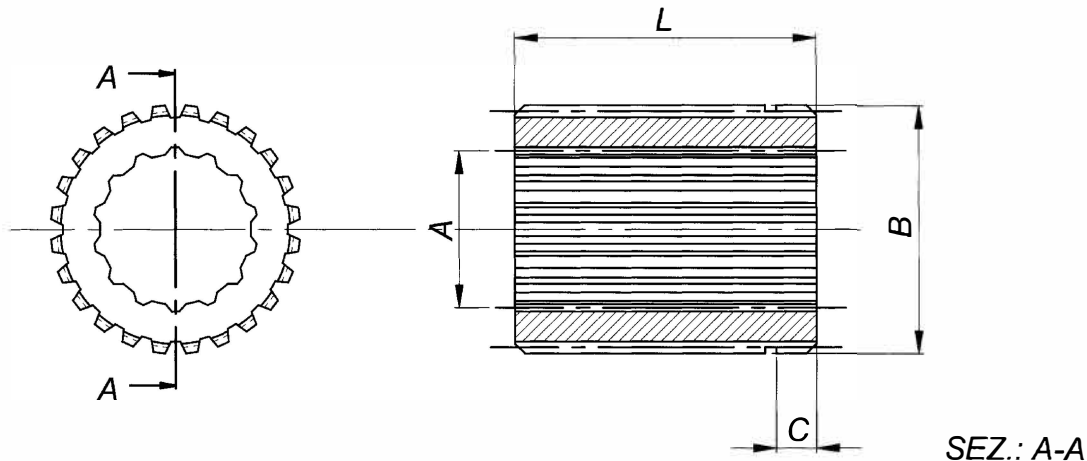
Codice Code Code No. Codenummer	Motore Moteur Motor Motor	ϕe	ϕi	L	C
E34100	DANFOSS	40	25	43	8
E34101	DANFOSS	40	25	50	8
E34104	DANFOSS	50	32	50	10

Codice Code Code No. Codenummer	Motore Moteur Motor Motor	ϕe	L		
E34105	DANFOSS	40	45		
E34106	DANFOSS	40	37		



**HIDRÀULICA
ROGIMAR**

SEMIGIUNTI SCANALATI SERIE: 34200 - 34300 - 34400 - 35500

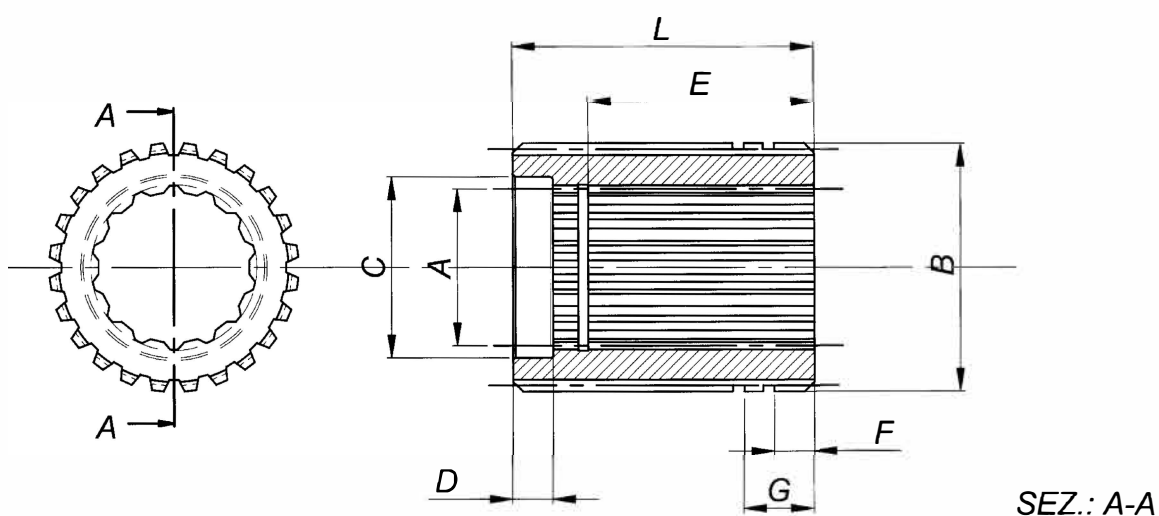


Codice Code Code No. Codenummer	N°denti esterni Nb.Dents externe No.of teeth exterior Anzal Zahne extern	Scanalato esterno : B Cannelè esterieur : B Splined shaft exterior : B Auskehlung innere extern : B	N°denti interni Nb.Dents interiere No.of teeth inside Anzal Zahne innere	Scanalato interno : A Cannelè interieur : A Splined shaft : A Auskehlung innere : A	L	C
E34200	20	B 40x36 - DIN 5482	14	12/24" DP	40	5
E34201	20	B 40x36 - DIN 5482	14	W30x2x14x9 H DIN 5480	40	5
E34300	24	B 50x45 - DIN 5482	14	W30x2x14x9H DIN 5480	40	8
E34301	24	B 50x45 - DIN 5482	16	W35x2x16x9H DIN 5480	40	8
E34302	24	B 50x45 - DIN 5482	18	W40x2x18x9H DIN 5480	40	8
E34400	24	B 50x45 - DIN 5482	9	16/32" DP	40	8
E34401	24	B 50x45 - DIN 5482	11	16/32" DP	40	8
E34402	24	B 50x45 - DIN 5482	13	16/32" DP	40	8
E34403	24	B 50x45 - DIN 5482	15	16/32" DP	40	8
E34404	24	B 50x45 - DIN 5482	21	16/32" DP	48	8
E34405	24	B 50x45 - DIN 5482	23	16/32" DP	48	8
E34406	24	B 50x45 - DIN 5482	14	12/24" DP	40	8
E35512	18	B 35x31 - DIN 5482	11	16/32" DP	40	5
E35513	18	B 35x31 - DIN 5482	9	16/32" DP	45	5
E35514	14	B 25x22 - DIN 5482	9	16/32" DP	20	5
E35516	23	B 48x44 - DIN 5482	23	16/32" DP	50	5
E35517	14	B 25x22 - DIN 5482	9	16/32" DP	30	5
E35519	18	B 35x31 - DIN 5482	9	16/32" DP	40	5



**HIDRÀULICA
ROGIMAR**

SEMIGIUNTI SCANALATI SERIE: 35550

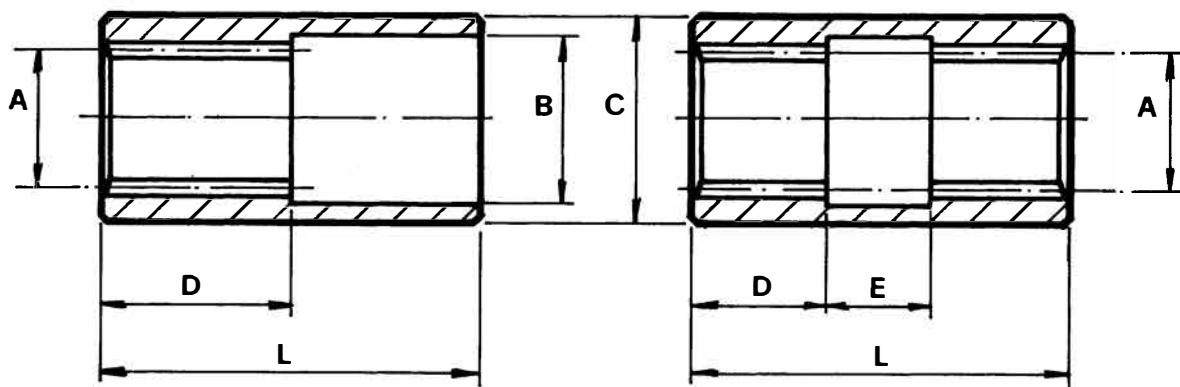


Codice Code Code No. Codenummer	N°denti esterni Nb.Dents externe No.of teeth exterior Anzahl Zahne extern	Scanalato esterno : B Cannelè esterieur : B Splined shaft exterior : B Auskehlung innere extern : B	N°denti interni Nb.Dents interiere No.of teeth inside Anzahl Zahne innere	Scanalato interno : A Cannelè interieur : A Splined shaft : A Auskehlung innere : A	L	C	D	E	F	G
E35550	18	B 35x31 - DIN 5482	18	N 25x1.25x18x11 H DIN 5480	50				5	13
E35551	23	B 48x44 - DIN 5482	18	N 25x1.25x18x11 H DIN 5480	48				5	13
E35552	23	B 48x44 - DIN 5482	14	N 30x2x14x11 H DIN 5480	48				6	18
E35553	23	B 48x44 - DIN 5482	16	N 35x2x16x11 H DIN 5480	50	38	6	40	6	18
E35554	27	B 58x53 - DIN 5482	16	N 35x2x16x11 H DIN 5480	49	36	8	43	5	
E35555	27	B 58x53 - DIN 5482	18	N 40x2x18x11 H DIN 5480	52	41	8	48	6	
E35556	20	B 48x44 - DIN 5482	18	N25x1.25x18x11 H DIN 5480					3	



**HIDRÁULICA
ROGIMAR**

MANICOTTI SCANALATI SERIE 10200 - 10300 - 10400

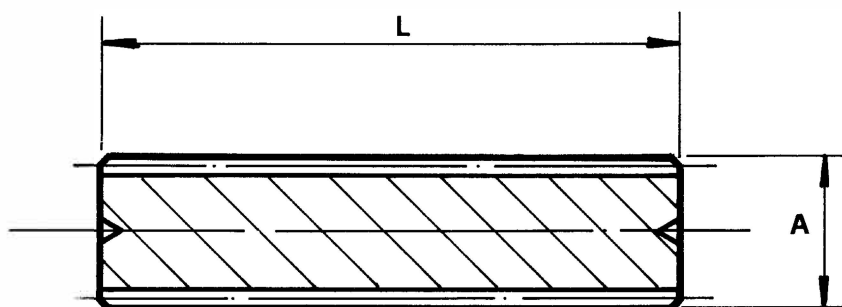


Codice Code Code No. Codenummer	Gruppo pompa Groupe Pompe Pump assembly Pumpenaggregate	Profilo Profil Profil Profil	N° Denti Nb. Dents No. of teeth Anzahl Zähne	A	B	C	D	E	L
E10201	1	20 x 17 DIN 5482	12	17	20,5	25	25		50
E10202	2	25 x 22 DIN 5482	14	22	25,5	32	30		60
E10203	2	28 x 25 DIN 5482	15	25	28,5	34	30		60
E10204	2,5	32 x 28 DIN 5482	17	28	33,5	39	30		60
E10205	3	35 x 31 DIN 5482	18	31	35,5	42	30		60
E10206	3,5	40 x 36 DIN 5482	20	36	40,5	49,5	33		66
E10207	4	48 x 44 DIN 5482	23	44	48,5	62	42		90
E10208	2 Doppio	25 x 22 DIN 5482	14	22		32	20	20	60
E10209	3 Doppio	35 x 31 DIN 5482	18	31		44	29,5	12	71
E10300		W25 x 1,25 x 18 x 9H DIN 5480	18		25,5	32	30		60
E10301		W30 x 2 x 14 x 9H DIN 5480	14		30,5	38	30		60
E10302		W35 x 2 x 16 x 9H DIN 5480	16		35,5	42	30		60
E10303		W40 x 2 x 18 x 9H DIN 5480	18		40,5	49,5	33		66
E10401		16/32" DP	13		23	30	25		50
E10402		16/32" DP	15		26	32	30		60
E10403		16/32" DP	21		35,5	42	30		60
E10404		16/32" DP	23		38,5	49	33		66
E10405		12/24" DP	12		28,5	34	30		60
E10406		12/24" DP	14		32,5	39	30		60



**HIDRÁULICA
ROGIMAR**

BARRE SCANALATE SERIE 14000



Dentature tipo DIN 5482B - Dentures Type DIN 5482B - Toothing type DIN 5482B - Verzahnungstyp nach DIN 5482B

N° Codice Code Code No. Codenummer	Profilo Profil Profile Profil	Numero Denti Nb. Dents No. of teeth Anzahl Zähne	A	L
BA14001	20 × 17	12	19,5	300
BA14002	22 × 19	13	21,5	300
BA14003	25 × 22	14	24,5	300
BA14004	28 × 25	15	27,5	300
BA14005	30 × 27	16	29,5	300
BA14006	32 × 28	17	31,5	300
BA14007	35 × 31	18	34,5	300
BA14008	40 × 36	20	39,5	300
BA14009	45 × 41	22	44,5	300
BA14010	48 × 44	23	47,5	300
BA14011	50 × 45	24	49,5	300
BA14012	58 × 53	27	57,5	300
BA14013	60 × 55	28	59,5	300
BA14014	70 × 64	32	69,5	300
BA14015	72 × 66	33	71,5	300
BA14016	80 × 74	36	79,5	300
BA14017	100 × 94	44	99,5	300

N.B.: Si possono costruire anche barre scanalate secondo profili SAE 16/32" 12/24" e DIN 5480.

N.B.: Des barres cannelées suivant profils SAE 16/32" 12/24" et DIN 5480 peuvent être construites.

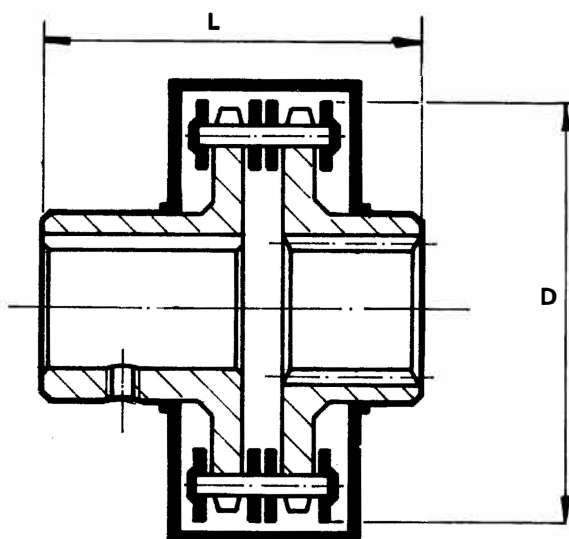
N.B.: Splined bars can also be supplied as per SAE 16/32" - 12/24" and DIN 5480 profile.

N.B.: Es können auch genutete stangen geliefert werden nach Profil SAE 16/32" - 12/24" und DIN 5480.



HIDRÁULICA
ROGIMAR

GIUNTI A CATENA COMPLETI SERIE 16800



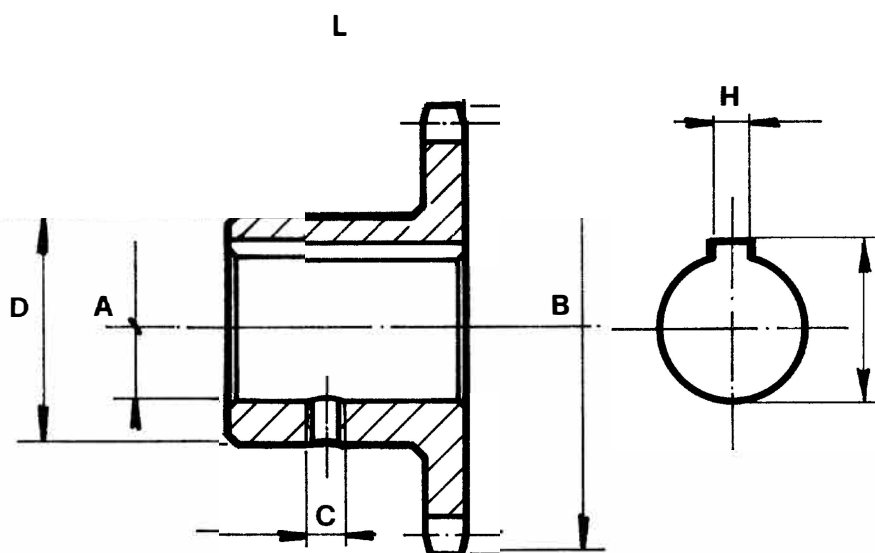
Coppia max trasmissibile a 1500 g/1' Disassamento angolare max. 2°

Giunto completo N° Codice Accouplement complet Code Complete coupling Code No. Komplette Kupplung Codenummer	Semigiunto scanalato N° Codice Demi-accouplement canneles Code Splined half-coupling Code No. Genutete Halbkupplungen Codenummer	Semigiunto motore N° Codice Demi-accouplement moteur Code Engine half-coupling Code No. Halbkupplungen Motoren Codenummer	Catena N° Codice Chaîne Code Chain Code No. Kette Codenummer	Maglia di giunzione N° Codice Mailon de jonction Code Link Code No. Verbindungsglied Codenummer	Protezione N° Codice Protection Code Guard Code No. Schutz Codenummer	HP	D	L
E16801 C14	16001	16201	16406	12503	12604	0,37	57	57,2
E16802 C19	16001	16202	12406	12503	12604	0,75	57	67,2
E16803 C24/L	16001	16203	12406	12503	12604	1,1	57	67,2
E16804 C24/P	16002	16204	12407	12501	12605	1,5	69	84,9
E16805 C28	16003	16205	12408	12501	12606	4	77	99,9
E16806 C32	16003	16206	12408	12501	12606	5	77	122
E16807 C38/L	16004	16207	12409	12501	12607	5,5	85	131,9
E16808 C38/P	16005	16208	12410	12502	12608	7,5	102	133,5
E16809 C42/L	16004	16209	12409	12501	12607	11	85	156,9
E16810 C42/P	16005	16210	12410	12502	12608	15	102	158,5
E16811 C48/L	16006	16211	12411	12501	12602	18,5	89	156,9
E16812 C48/P	16007	16212	12412	12502	12609	22	114	158,5
E16813 C48/PI	16008	16212	12412	12502	12609	22	114	158,5
E16814 CSS	16007	16213	12412	12502	12609	30	114	158,5
E16815 CSS/1	16008	16213	12412	12502	12609	30	114	158,5
E16816 C&O	16009	16214	12404	12502	12603	37	138	183,5
E16817 C&O/1	16010	16214	12404	12502	12603	37	138	183,5
E16818 C&O/2	16011	16214	12404	12502	12603	45	138	183,5
E16819 C&S	16009	16215	12404	12502	12603	55	138	203,5
E16820 C&S/1	16010	16215	12404	12502	12603	55	138	203,5
E16821 C&S/2	16011	16215	12404	12502	12603	55	138	203,5
E16822 C75	16012	16216	12405	12502	12610	75	162	203,5
E16823 C75/I	16013	16216	12405	12502	12610	75	162	203,5
E16824 C75/2	16014	16216	12405	12502	12610	90	162	203,5
E16825 CEO	16015	16217	12413	12504	12611	132	167	216,1



**HIDRÁULICA
ROGIMAR**

SEMIGIUNTI PER MOTORE SERIE 16200

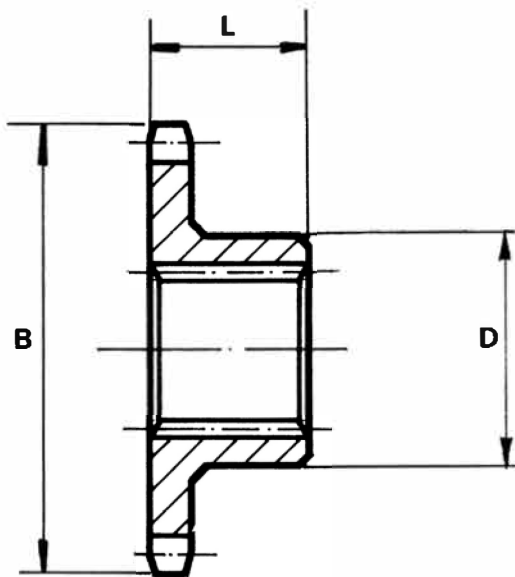


N° Codice Code Code No. Codenummer	Dati dentatura Données denture Type of toothing Verzahnung, Techn. Daten		A	B	C	D	H	I	L
	Passo Pas Pitch Steigung	N. Denti Nb. Dents No. of teeth Anz. Zähne							
E16201	3/8"	16	14	53,6	M8	38	5	16,1	30
E16202	3/8"	16	19	53,6	M8	38	6	21,6	40
E16203	3/8"	16	24	53,6	M8	38	8	27,1	40
E16204	1/2"	14	24	63,26	M8	41	8	27,1	50
E16205	1/2"	16	28	70	M10	48	8	31,1	65
E16206	1/2"	16	32	70	M10	48	10	35,3	87
E16207	1/2"	18	38	78,5	M10	60	10	41,6	85
E16208	3/4"	14	38	94,8	M10	64	10	41,6	85
E16209	1/2"	18	42	78,5	M10	60	12	45,6	110
E16210	3/4"	14	42	94,8	M10	64	12	45,6	110
E16211	1/2"	19	48	83,7	M12	64	14	52,1	110
E16212	3/4"	16	48	107,2	M12	74	14	52,1	110
E16213	3/4"	16	55	107,2	M12	74	16	60,1	110
E16214	3/4"	20	60	131,7	M14	94	18	65,1	125
E16215	3/4"	20	65	131,7	M14	94	18	70,1	145
E16216	3/4"	24	75	156,12	M16	120	20	81,3	145
E16217	1"	18	80	157,2	M16	117	22	87,2	150



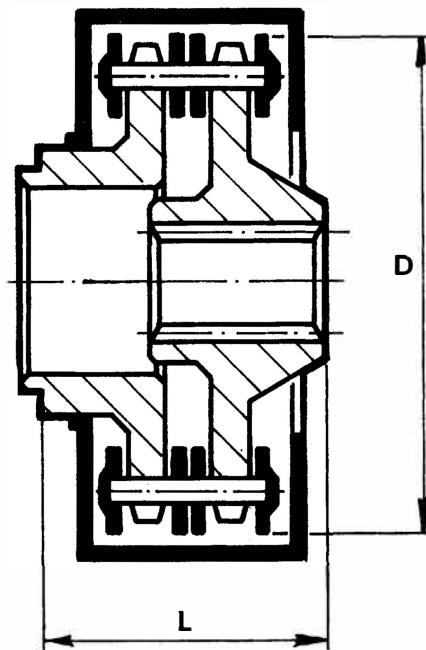
**HIDRÁULICA
ROGIMAR**

SEMIGIUNTI PER CENTRALINA SERIE 16000



N° Codice Code Code No. Codenummer	Dentatura esterna Denture extérieure External toothing Aussenverzahnung		Dentatura interna Denture intérieure Internal toothing Innenverzahnung		B	D	L
	Profilo Profil Profile Profil	N° Denti Nb. dents No. of teeth Anz. Zähne	Profilo Profil Profile Profil	N° Denti Nb. dents No. of teeth Anz. Zähne			
E16001	3/8"	16	25 x 22	14	53,6	38	22
E16002	1/2"	14	35 x 31	18	63,26	41	28
E16003	1/2"	16	35 x 31	18	70	47	28
E16004	1/2"	18	48 x 44	23	78,5	60	40
E16005	3/4"	14	48 x 44	23	94,8	64	40
E16006	1/2"	19	48 x 44	23	83,7	64	40
E16007	3/4"	16	48 x 44	23	107,2	74	40
E16008	3/4"	16	58 x 53	27	107,2	74	40
BAJO PEDIDO	3/4"	16	72 x 66	33	107,2	80,5	40
E16009	3/4"	20	48 x 44	23	131,7	94	50
E16010	3/4"	20	58 x 53	27	131,7	94	50
E16011	3/4"	20	72 x 66	33	131,7	94	50
E16012	3/4"	24	48 x 44	23	156,12	120	50
E16013	3/4"	24	58 x 53	27	156,12	120	50
E16014	3/4"	24	72 x 66	33	156,12	120	50
E16015	1"	18	72 x 66	33	157,2	115	50

GIUNTI A CATENA COMPLETI SERIE 12800



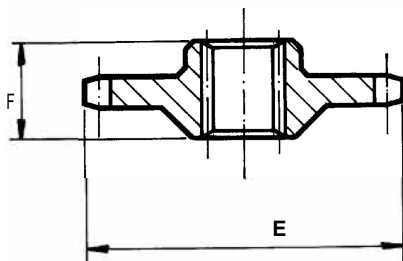
**Coppia max. a 2500 g/min. - Couple maxi. à 2500 tours/min. - Max. torque at 2500 r.p.m.
Max. Drehmoment bei 2500 /min.⁻¹**

Giunto completo N° Codice Accouplement complet Code Complete coupling Code No. Komplette Kupplung Codenummer	Semigiunto centralina N° Codice Demi-accouplement distributeur Code Gearbox half-coupling Code No. Halbkupplung Steuereinheit Codenummer	Semigiunto porta-flangia N° Codice Porte-bride Code Flange half-coupling Code No. Halbkupplung Flanschhalter Codenummer	Catena N° Codice Chaîne Code Chain Code No. Kette Codenummer	Maglia di giunzione N° Codice Maillon de jonction Code Link Code No. Verbindungsglied Codenummer	Protezione N° Codice Protection Code Guard Code No. Schutz Codenummer	D	L	Kgm	HP
E12801	12005	12201	12401	12501	12600	101	53	15	52
E12802	12001	12202	12402	12501	12601	109	48	18,5	64
E12803	12002	12202	12402	12501	12601	109	48	18,5	64
E12804	12003	12203	12403	12501	12602	134	64	23	80
E12805	12004	12204	12404	12502	12603	138	66	30	100
E12806	12006	12204	12404	12502	12603	138	66	30	100
E12807	12007	12205	12405	12502	12604	162	63	40	135
E12808	12008	12205	12405	12502	12604	162	63	40	135

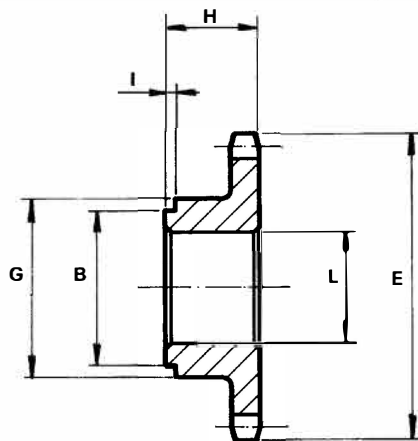


**HIDRÁULICA
ROGIMAR**

SEMIGIUNTI SCANALATI SERIE 12000 - SEMIGIUNTI PORTAFLANGIA SERIE 12200



N° Codice Code Code No. Codenummer	Dentatura esterna Denture extérieure External toothing Aussenverzahnung		Dentatura interna Denture intérieure Internal toothing Innenverzahnung		E	F
	Passo Pas Pitch Steigung	N° Denti Nb. dents No. of teeth Anz. Zähne	Profilo Profil Profile Profil	N° Denti Nb. dents No. of teeth Anz. Zähne		
E12005	1/2"	22	35 x 31	18	94,5	27
E12001	1/2"	24	32 x 38	17	102,5	27
E12002	1/2"	24	35 x 31	18	102,5	27
E12003	1/2"	30	48 x 44	23	127	40
E12004	3/4"	20	48 x 44	23	130,5	40
E12006	3/4"	20	50 x 45	24	130,5	40
E12007	3/4"	24	48 x 44	23	156,13	48
E12008	3/4"	24	58 x 53	27	156,13	48

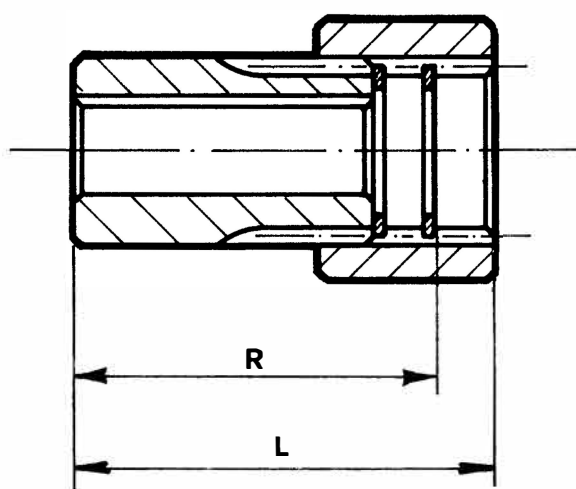


Codice N°. Code Code No. Codenummer	Dentatura esterna Denture extérieure External toothing Aussenverzahnung		G	B	E	H	I	L
	Passo Pas Pitch Steigung	N° denti Nb. dents No. of teeth Anz. Zähne						
E12201	1/2"	22	70	68	94,5	23	4	56
E12202	1/2"	24	72	68	102,5	27	3	56
E12203	1/2"	30	81	74	127	40	3	68
E12204	3/4"	20	82	74	130,5	40	3	68
E12205	3/4"	24	110	105	156,13	48	5	90



**HIDRAULICA
ROGIMAR**

GIUNTI SCANALATI COMPLETI SERIE 11400

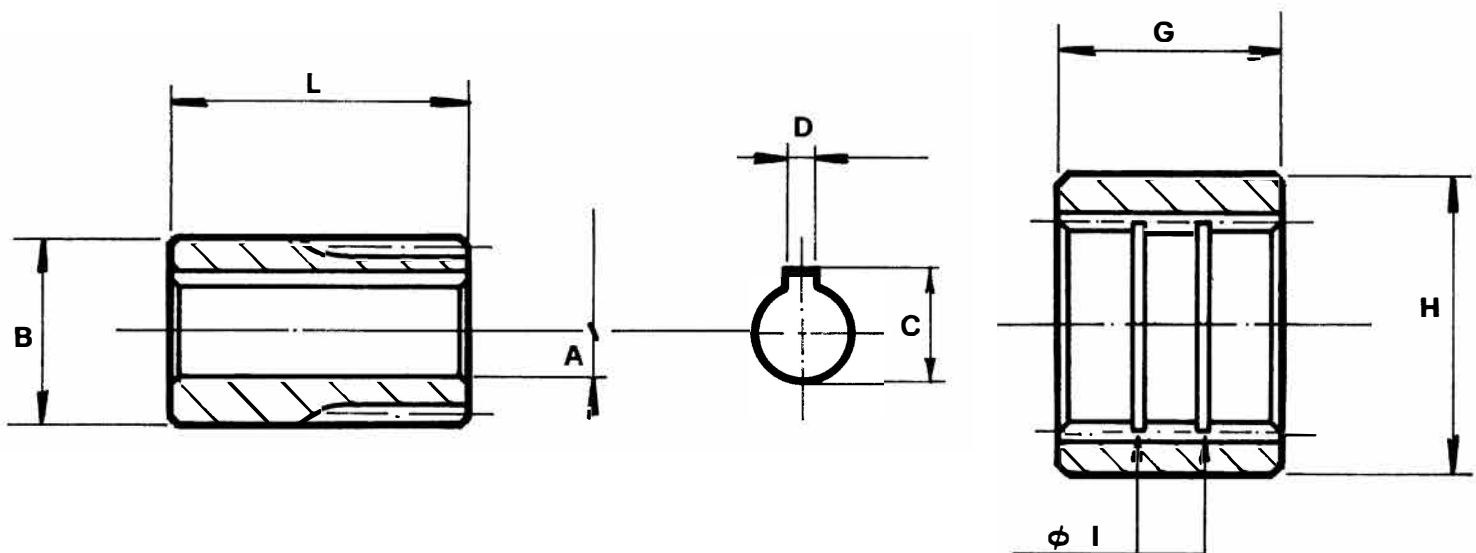


Giunto completo N° Codice Accouplement complet Code Complete coupling Code No. Kompl. Kupplung Codenummer	Semigiunto N° Codice Demi-accouplement Code Half-coupling Code No. Halbkupplung Codenummer	Manicotto N° Codice Manchon Code Sleeve Code No. Muffe Codenummer	Profilo DIN 5482 Profil DIN 5482B Profil DIN 5482B Profil nach DIN 5482B	N. Denti Nb. dents No. of teeth Anzahl Zähne	L	HP.	Kgm.	R
E11401 GN14	11001	11201	32 x 28	17	50	0,5	3	40
E11402 GN19	11003				60	1		50
E11405 GN24	11005	11205	48 x 44	23	77	2 ÷ 3	11	60
E11406 GN28	11006				87	5,5		70
E11408 GN38	11008	11208	58 x 53	27	111	7,5 ÷ 12,5	15	93
E11409 GN42	11009				141	12,5 ÷ 20		123
E11410 GN48	11010	11210	72 x 66	33	146	30	20	123
E11411 GN55	11011	11216	80 x 74	36	155	40	25	125
E11417 GN60	11017	11217	100 x 94	44	175	45 ÷ 50	30	140
E11418 GN65	11018					55 ÷ 60	35	140
E11419 GN75	11019					70 ÷ 80	45	140



**HIDRÁULICA
ROGIMAR**

SEMIGIUNTI SERIE 11000 - MANICOTTI SERIE 11200



Semigiunto N° Codice Demi-accouplement Code Half-coupling Code No. Halbkupplung Codenummer	Manicotto N° Codice Manchon Code Sleeve Code No. Muffe Codenummer	Profilo DIN 5482A Profil DIN 5482A Profile DIN 5482A Profil nach DIN 5482A	A	B	C	D	G	H	I	L
E11001	E11201	32 × 28	14	31,5	16,1	5	30	36	28	30
E11003			19		21,6	6				40
E11005	E11205	48 × 44	24	47,5	27	8	44	55	44	50
E11006			28		31					60
E11008	E11208	58 × 53	38	57,5	41,6	10	49	68	53	80
E11009			42	64	45,7	12				110
E11010	E11210	72 × 66	48	71,3	52,5	14	59	84	66	
E11011	E11216	80 × 74	55	84	59,3	16	90	100	74	
E11017	E11217	100 × 94	60	99,3	64,4	18	105	125	94	125
E11018			65		69,4					
E11019			75	120		20				