



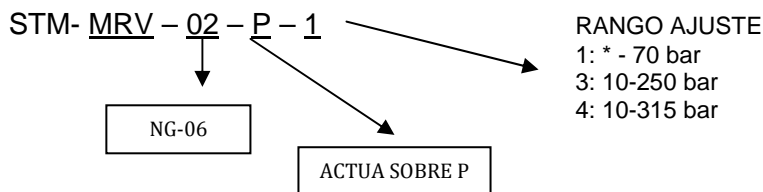
HIDRÁULICA  
ROGIMAR

## VALVULA DE SEGURIDAD MODULAR STM-02 NG-06 / CETOP 3

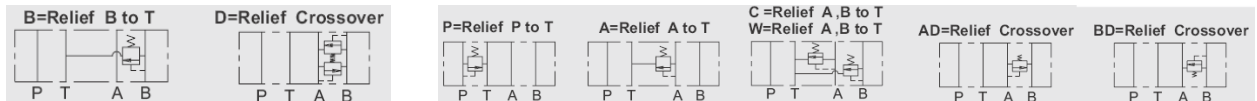
### Características Generales:

- \*Rango de presiones 7...70/300 bar
- \*Caudal máximo 40 litros.
- \*Girando derecha aumenta presión, izquierda disminuye.
- \*Fluido recomendado, ISO VG 32, 46, 68.
- \*Viscosidad admitida cSt 10...400.
- \*Temperatura de trabajo -15° - 70°

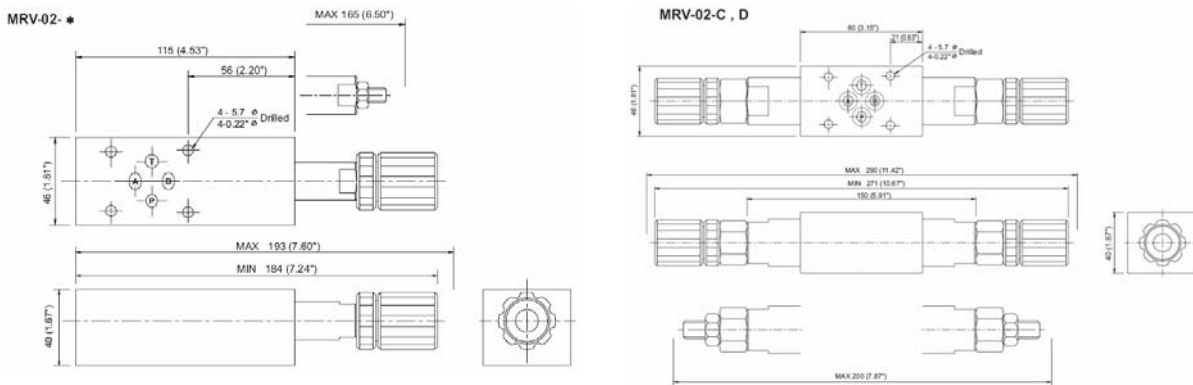
### CONFIGURACIÓN REFERENCIA:



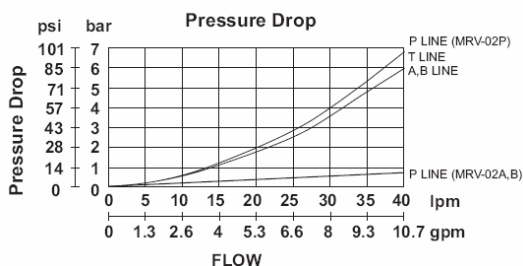
### ACTUA SOBRE VÍA ESPECIFICAR LETRA:



### DIMENSIONES:



### CURVAS PERDIDA CARGA:





HIDRÁULICA  
ROGIMAR

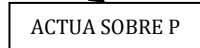
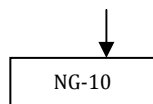
## VALVULA DE SEGURIDAD MODULAR STM-03 NG-10 / CETOP 5

### Características Generales:

- \*Rango de presiones 7...70/300 bar
- \*Caudal máximo 80 litros.
- \*Girando derecha aumenta presión, izquierda disminuye.
- \*Fluido recomendado, ISO VG 32, 46, 68.
- \*Viscosidad admitida cSt 10...400.
- \*Temperatura de trabajo -15° - 70°

### CONFIGURACIÓN REFERENCIA:

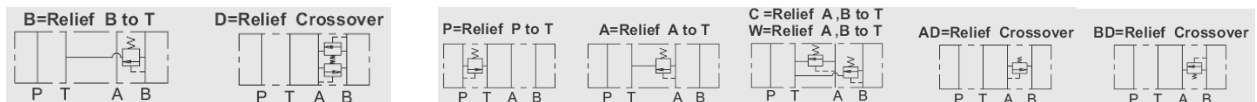
STM- MRV - 03 - P - 1



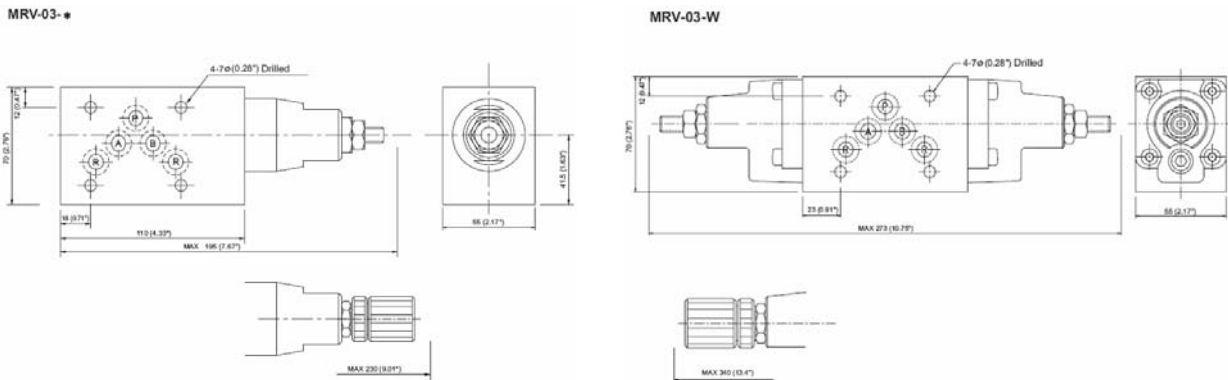
### RANGO AJUSTE

- 1: \* - 70 bar
- 3: 10-250 bar
- 4: 10-315 bar

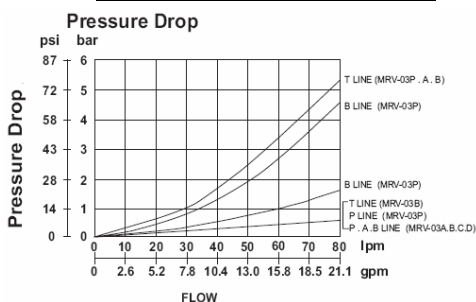
### ACTUA SOBRE VÍA ESPECIFICAR LETRA:



### DIMENSIONES:



### CURVAS PERDIDA CARGA:





HIDRÁULICA  
ROGIMAR

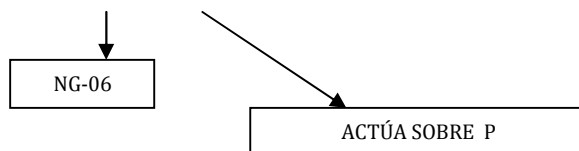
## ANTI RETORNO MODULAR STM-02 NG-06 / CETOP 3

### Características Generales:

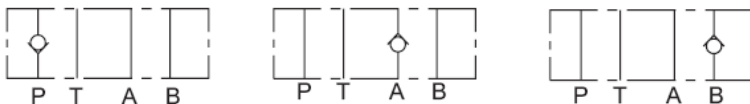
- \*Presión Máxima 300 bar
- \*Caudal máximo 40 litros.
- \*Peso 1,0 Kgs
- \*Fluido recomendado, ISO VG 32, 46, 68.
- \*Viscosidad admitida cSt 10...400.
- \*Temperatura de trabajo -15° - 70°

### CONFIGURACIÓN REFERENCIA:

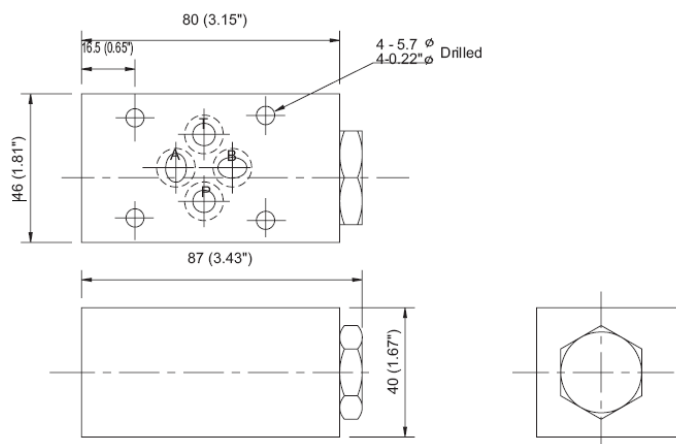
STM- MCV - 02 - P



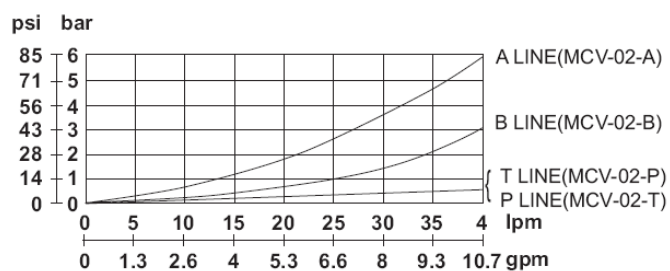
### ACTUA SOBRE VÍA ESPECIFICAR LETRA:



### DIMENSIONES:



### CURVAS PERDIDA CARGA:





HIDRÁULICA  
ROGIMAR

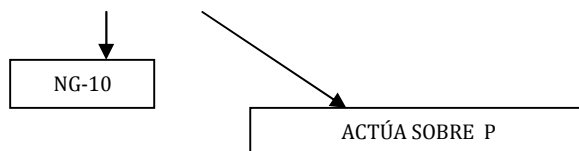
## ANTI RETORNO MODULAR STM-03 NG-10 / CETOP 5

### Características Generales:

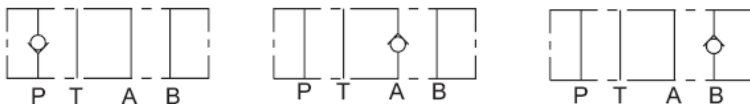
- \*Presión Máxima 300 bar
- \*Caudal máximo 80 litros.
- \*Peso 2,5 Kgs
- \*Fluido recomendado, ISO VG 32, 46, 68.
- \*Viscosidad admitida cSt 10...400.
- \*Temperatura de trabajo -15° - 70°

### CONFIGURACIÓN REFERENCIA:

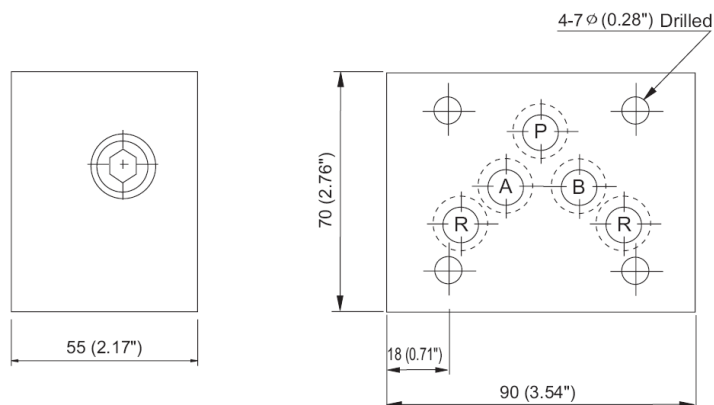
STM- MCV - 03 - P



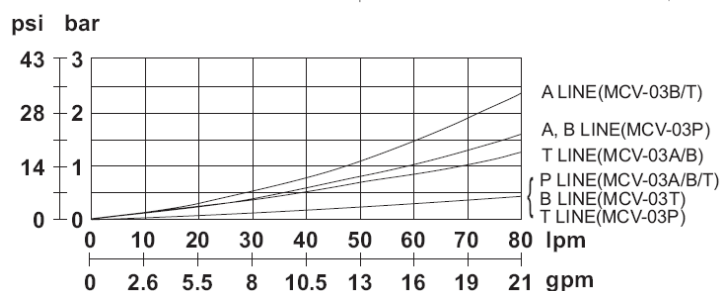
### ACTUA SOBRE VÍA ESPECIFICAR LETRA:



### DIMENSIONES:



### CURVAS PERDIDA CARGA:





HIDRÁULICA  
ROGIMAR

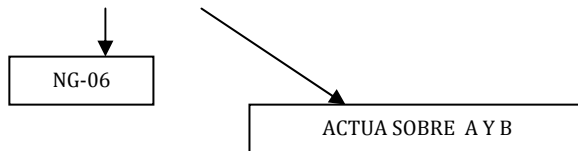
## ANTI RETORNO PILOTADO MODULAR STM-02 NG-06 / CETOP 3

### Características Generales:

- \*Presión Máxima 300 bar
- \*Caudal máximo 40 litros.
- \*Peso 1,2 Kgs
- \*Ratio pilotaje 1:6
- \*Fluido recomendado, ISO VG 32, 46, 68.
- \*Viscosidad admitida cSt 10...400.
- \*Temperatura de trabajo -15° - 70°

### CONFIGURACIÓN REFERENCIA:

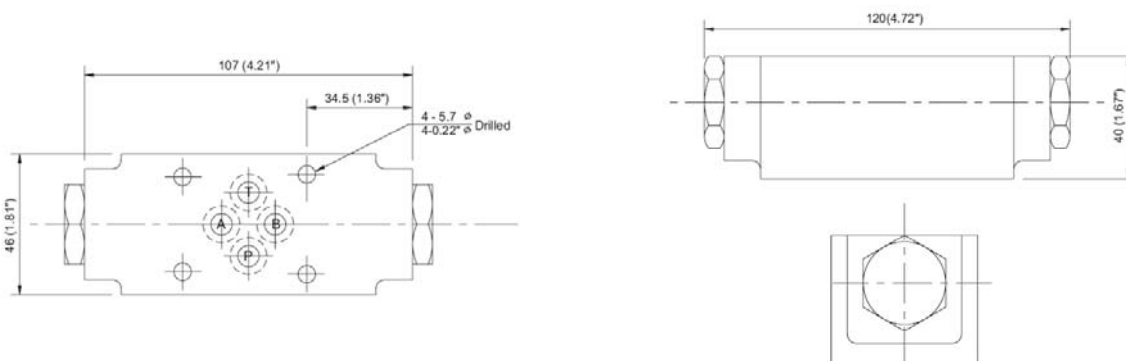
STM- MPC - 02 - W



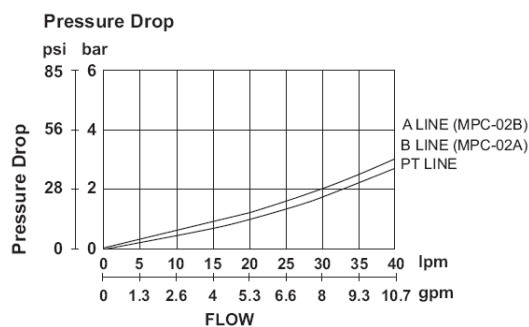
### ACTUA SOBRE VÍA ESPECIFICAR LETRA:



### DIMENSIONES:



### CURVAS PERDIDA CARGA:





HIDRÁULICA  
ROGIMAR

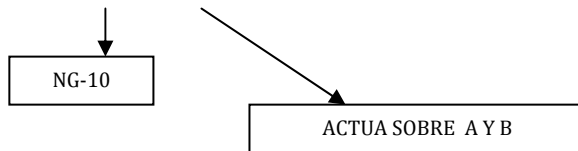
## ANTI RETORNO PILOTADO MODULAR STM-03 NG-10 / CETOP 5

### Características Generales:

- \*Presión Máxima 300 bar
- \*Caudal máximo 80 litros.
- \*Peso 2,8 Kgs
- \*Ratio pilotaje 1:6
- \*Fluido recomendado, ISO VG 32, 46, 68.
- \*Viscosidad admitida cSt 10...400.
- \*Temperatura de trabajo -15° - 70°

### CONFIGURACIÓN REFERENCIA:

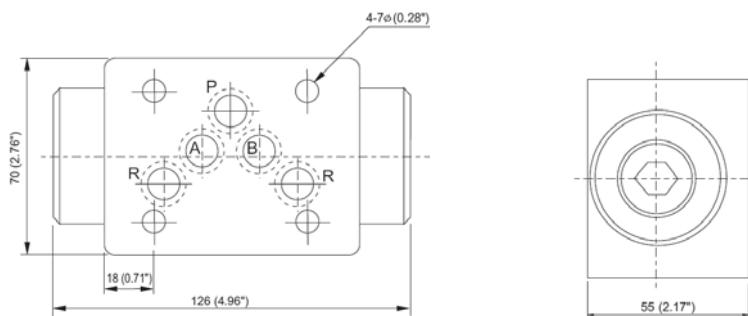
STM- MPC – 03 – W



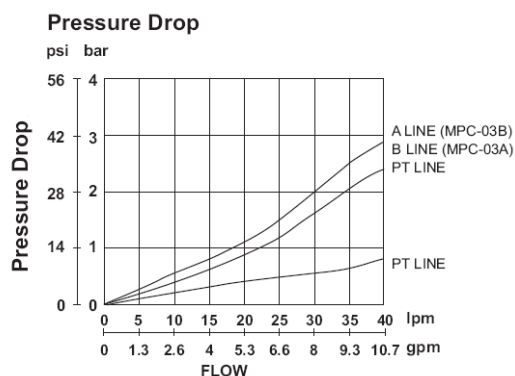
### ACTUA SOBRE VÍA ESPECIFICAR LETRA:



### DIMENSIONES:



### CURVAS PERDIDA CARGA:





**HIDRÁULICA  
ROGIMAR**

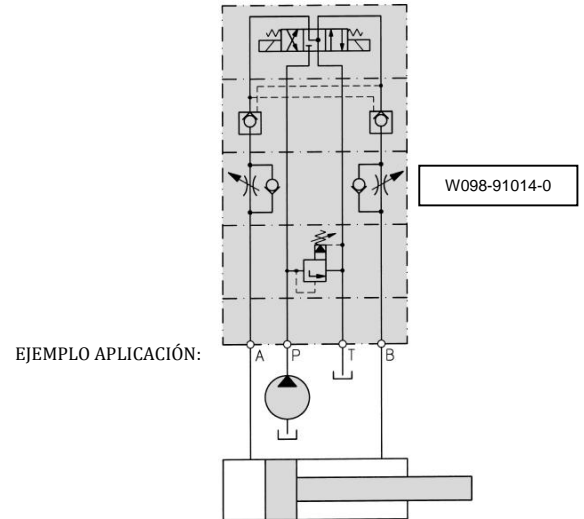
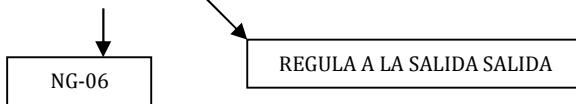
## REGULADOR DE CAUDAL MODULAR STM-02 NG-06 / CETOP 3

Características Generales:

- \*Presión Máxima 250 bar
- \*Caudal máximo 40 litros.
- \*Peso 1,2 Kgs
- \*Fluido recomendado, ISO VG 32, 46, 68.
- \*Viscosidad admitida cSt 10...400.
- \*Temperatura de trabajo -15° - 70°

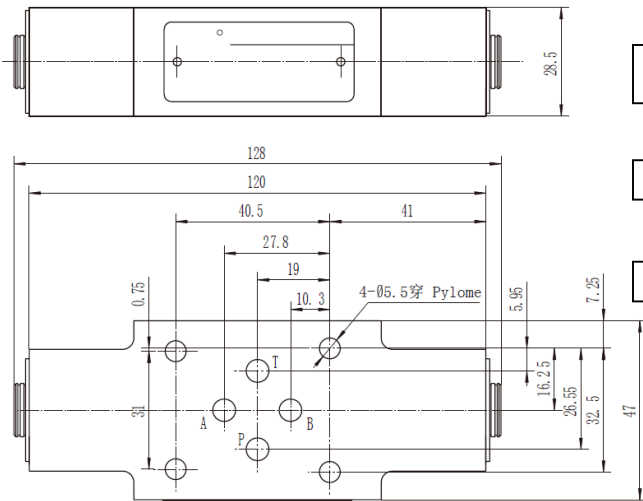
CONFIGURACIÓN REFERENCIA:

STM- MTC - 02 - W



ACTUA SOBRE VÍA ESPECIFICAR LETRA:

DIMENSIONES:

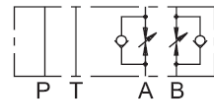
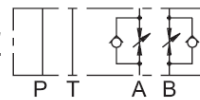


REG. SALIDA

REG. ENTRADA

W098-91058-0  
W098-91058-1

W

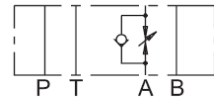
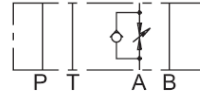


W1

W098-91014-0

W098-91012-0

A



A1

W098-91056-0

W098-91013-0

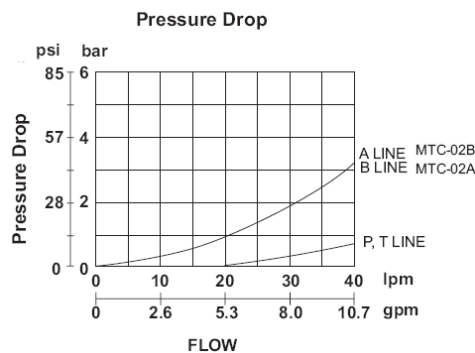
B



B1

W098-91057-0

CURVAS PERDIDA CARGA:





HIDRÁULICA  
ROGIMAR

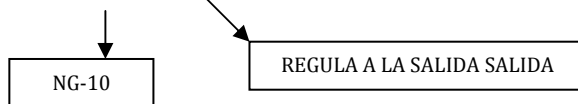
## REGULADOR DE CAUDAL MODULAR STM-03 NG-10 / CETOP 5

### Características Generales:

- \*Presión Máxima 250 bar
- \*Caudal máximo 80 litros.
- \*Peso 2,8 Kgs
- \*Fluido recomendado, ISO VG 32, 46, 68.
- \*Viscosidad admitida cSt 10...400.
- \*Temperatura de trabajo -15° - 70°

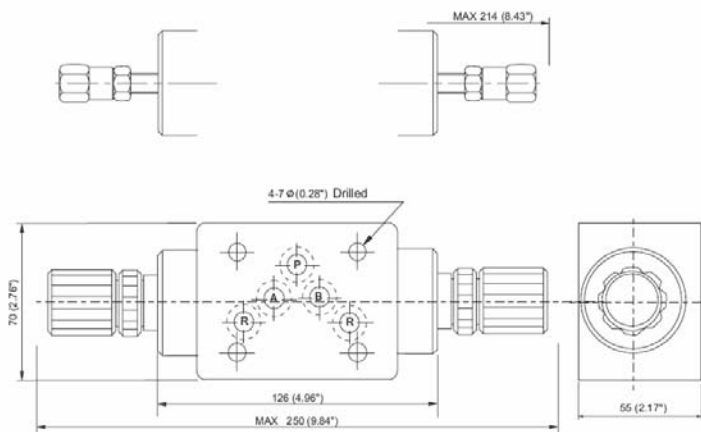
### CONFIGURACIÓN REFERENCIA:

STM- MTC - 03 - W

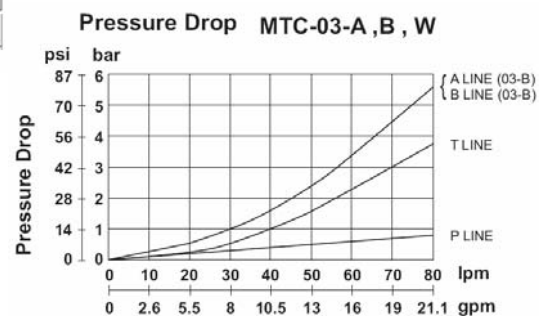


### ACTUA SOBRE VÍA ESPECIFICAR LETRA:

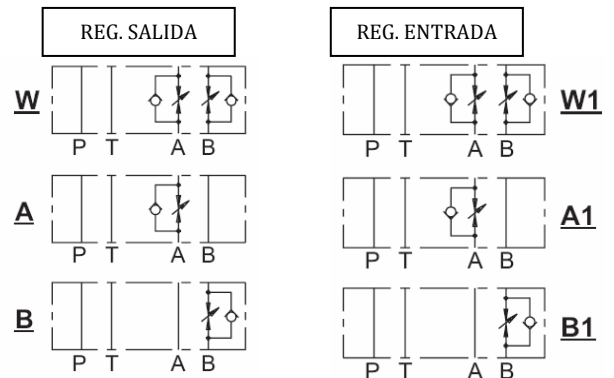
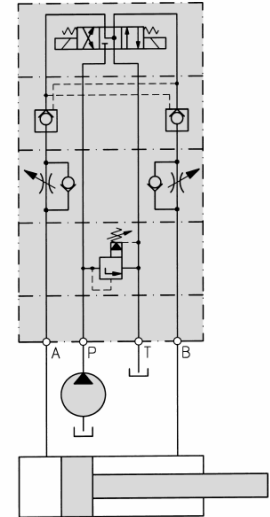
### DIMENSIONES:



### CURVAS PERDIDA CARGA:



EJEMPLO APLICACIÓN:







HIDRÁULICA  
ROGIMAR

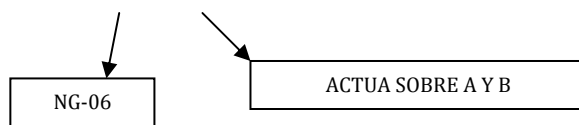
## VÁLVULA OVERCENTER MODULAR STM-02 NG-06 / CETOP 3

### Características Generales:

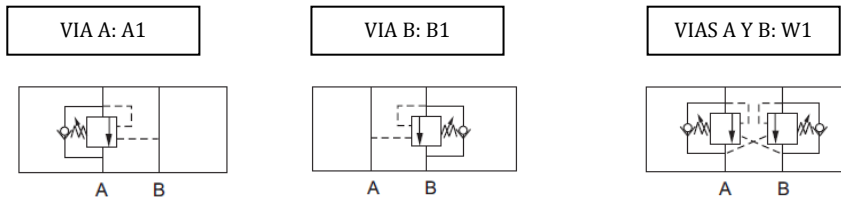
- \*Presión Máxima 350 bar
- \*Caudal máximo 30 litros.
- \*Relación de pilotaje 5:1.
- \*Rango de regulación de presión 0-250bar
- \*Peso 2,0 Kgs
- \*Fluido recomendado, ISO VG 32, 46, 68.
- \*Viscosidad admitida cSt 10...400.
- \*Temperatura de trabajo -15° - 70°

### CONFIGURACIÓN REFERENCIA:

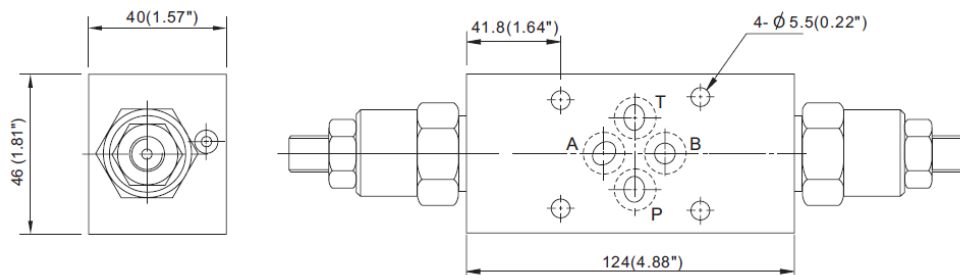
STM- MVCB - 02 - W1



### ACTUA SOBRE VÍA ESPECIFICAR LETRA:



### DIMENSIONES:





HIDRÁULICA  
ROGIMAR

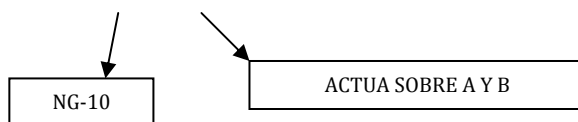
## VÁLVULA OVERCENTER MODULAR STM-03 NG-10 / CETOP 5

### Características Generales:

- \*Presión Máxima 350 bar
- \*Caudal máximo 60 litros.
- \*Relación de pilotaje 5:1.
- \*Rango de regulación de presión 0-250bar
- \*Peso 3,5 Kgs
- \*Fluido recomendado, ISO VG 32, 46, 68.
- \*Viscosidad admitida cSt 10...400.
- \*Temperatura de trabajo -15° - 70°

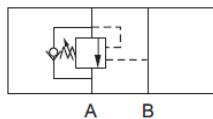
### CONFIGURACIÓN REFERENCIA:

STM- MVCB - 03 - W1

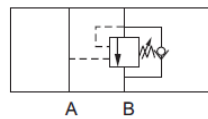


### ACTUA SOBRE VÍA ESPECIFICAR LETRA:

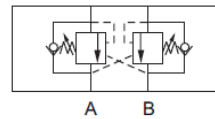
VIA A: A1



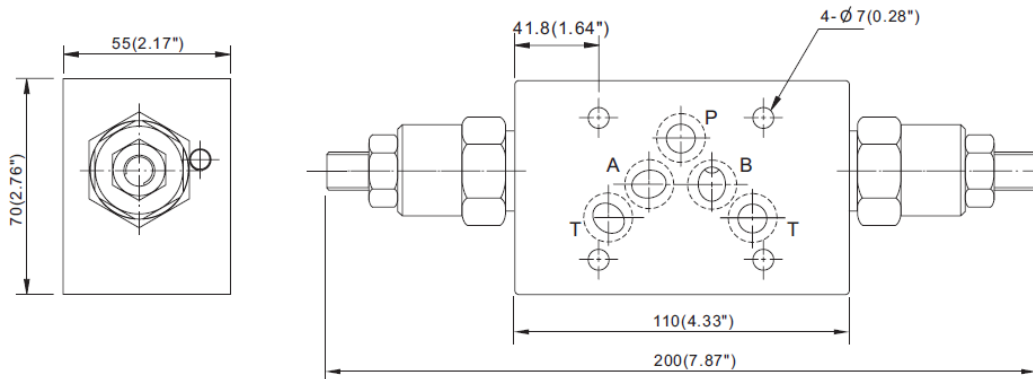
VIA B: B1



VIAS A Y B: W1



### DIMENSIONES:



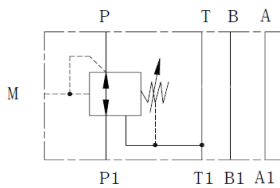


HIDRÁULICA  
ROGIMAR

## VÁLVULA REG. PRESIÓN EN P. MODULAR STM-03 NG-06 / CETOP 3 W098-91211-0

### Características Generales:

- \*Presión Máxima 315 bar
- \*Caudal máximo 30 litros.
- \*Rango de regulación de presión 5-210bar
- \*Peso 3,5 Kgs
- \*Fluido recomendado, ISO VG 32, 46, 68.
- \*Viscosidad admitida cSt 10...400.
- \*Temperatura de trabajo -20° / + 80°



### DIMENSIONES:

