



HIDRÁULICA
ROGIMAR

VÁLVULAS PARA PLACA BASE STM-02G TAMAÑO NG-06 / CETOP 03

Características Generales:

- *Montaje en placa conforme a norma ISO 4401.
- *Amplia variedad de correderas disponibles.
- *Opción de control Manual o Eléctrico
- *Caudal máximo 80 litros.
- *Presión máxima 300 bar (P, A, B), máxima en línea T 210 bar (CC) / 140 (CA).
- *Datos específicos Electroválvulas:
 - Voltajes disponibles 12VCC, 24VCC, 110 VCA, 220 VCA.
 - Bajo consumo eléctrico (31W/12-24 VCC // 28W/24-110-220 VCA)
 - Cambio de bobinas sencillo.
 - Incluyen conectores luminoso



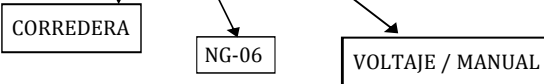
CORREDERAS ESTANDAR	3C3	3C6	3C4	3C2
VERSION 2 BOBINAS				

CORREDERAS ESTANDAR	2B3B	2B2B	2B3	2B4B	2B6B
VERSIÓN 1 BOBINA					

CORREDERAS ESTANDAR	2D2	3C6	3C2
MANUAL CON ENCLAV.			
MANUAL CON MUELLE			

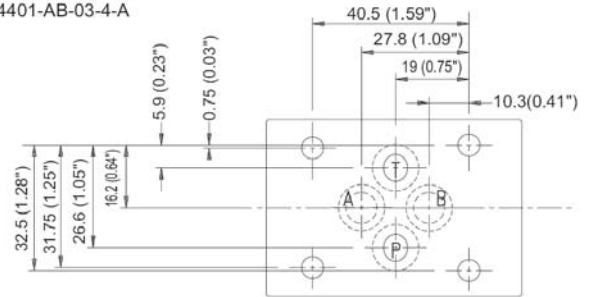
CONFIGURACIÓN REFERENCIA:

STM- 2B3 - 02G - 12 VCC

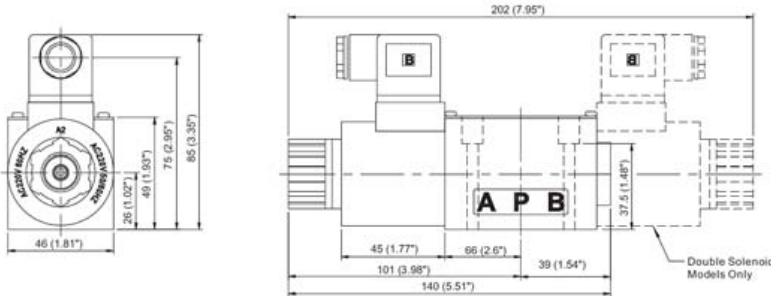


DIMENSIONES PLACA MONTAJE

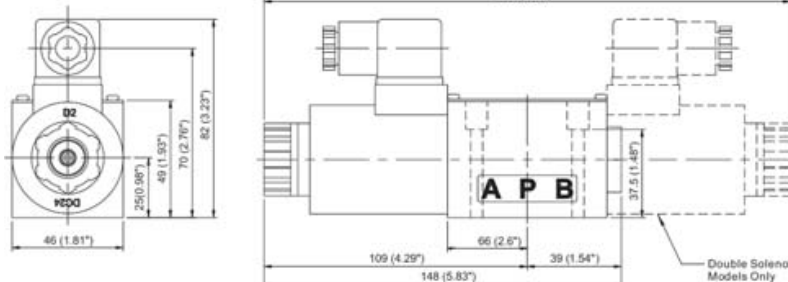
ISO 4401-AB-03-4-A



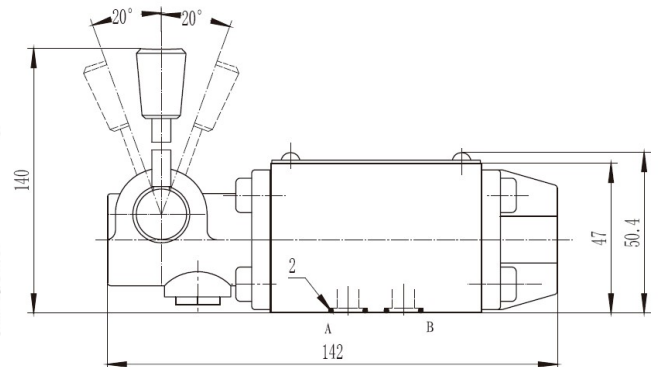
DIMENSIONES CORRIENTE ALTERNA



DIMENSIONES CORRIENTE CONTINUA



DIMENSIONES VÁLVULA MANUAL CON PALANCA



Hidráulica Rogimar se reserva el derecho de cambiar total o parcialmente cualquier medida e información técnica contenida en este documento sin previo aviso.

Francesc Layret, 6 · Nave 5 | 08750 Molins de Rei (Barcelona) | Tel. 93 473 57 70 | Fax 93 473 71 23 | comercial@hidraulicarogimar.com

www.hidraulicarogimar.com