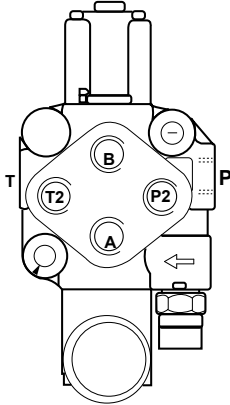


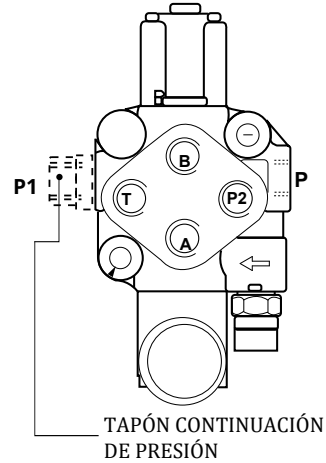


HIDRÁULICA
ROGIMAR

MONTAR RACORD CONTINUACIÓN DE PRESIÓN



COMO INCORPORAR EL
RACORD DE
CONTINUACIÓN DE
PRESIÓN EN UN
DISTRIBUIDOR
TIPO 21R



1. Seleccionamos el Distribuidor a convertir



2. Desmontamos el tapón lateral "T"



3. Cogemos el racord de continuación de presión, EZ200001



4. Lo instalamos en el espacio liberado



5. Una vez puesto el Racord, extraemos el tapon metálico correspondiente a "T2"



Este es el aspecto de nuestro distribuidor listo para funcionar.

Hidráulica Rogimar se reserva el derecho de cambiar total o parcialmente cualquier medida e información técnica contenida en este documento sin previo aviso.