

## DISTRIBUIDOR ELÉCTRICO PROPORCIONAL

### CÓDIGOS HABITUALES:

**AKDPC4000** DIST. PROPORCIONAL **LS CENTRO CERRADO** + CABLEADO + MANDO

**AKDPA5000** DIST. PROPORCIONAL **CENTRO ABIERTO** + CABLEADO + MANDO



### ESPECIFICACIONES TÉCNICAS

| <b>CONDICIONES DE TRABAJO</b>                    |                     |
|--|---------------------|
| Recomendación Viscosidad del Aceite              | 12 cSt a 75 cSt     |
| Viscosidad Mínimo / Máximo                       | 10 cSt / 400 cSt    |
| Rango de Temperatura Aceite °C                   | -20 a 90            |
| Condiciones Operativas - Temperatura Ambiente °C | -30 a +50           |
| Contaminación Máxima Permitida                   | 20/18/15 (ISO 4406) |
| <b>Especificaciones Técnicas</b>                 |                     |
| Número de correderas                             | 2                   |
| Caudal nominal entrada                           | 90 lpm              |
| Presión Máxima de trabajo                        | 250 bar             |
| Presión Máxima Línea de Tanque                   | 10 bar              |
| Maximo Drenaje interno                           | 3 cc                |

### CARACTERÍSTICAS PRINCIPALES

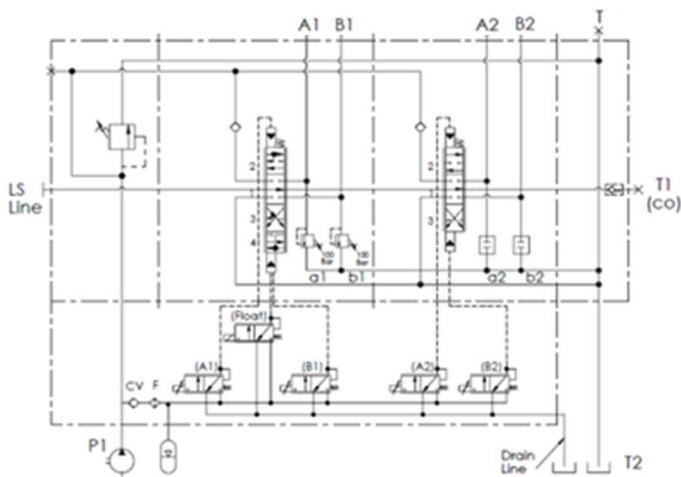
- Caudal de 90 Litros disponible para **Circuito Abierto y Circuito cerrado con LS.**
- **Alta precisión** en el control de los movimientos.
- Electrónico **proporcional + Flotante.**
- De **fácil conexionado** con los Multi-Conectores.
- Funcionalidades incorporadas: Tercera función volteo de cazo.
- Sistema electrónico de **fácil puesta en marcha.**
- **Pre-Instalación cableado** eléctrico y pulsador incorporado para la 3 función.



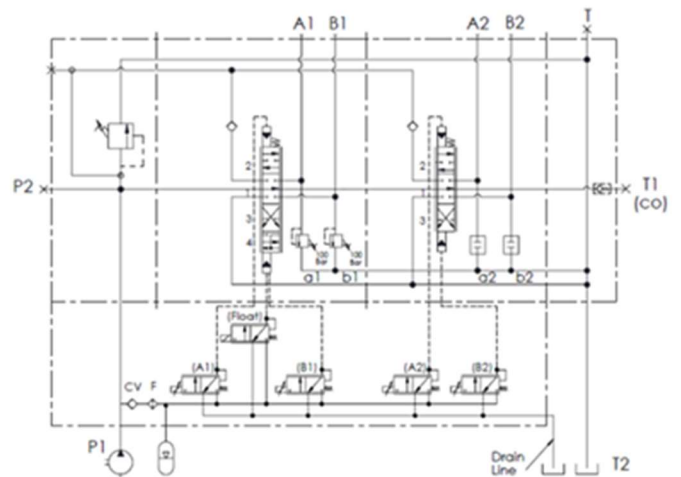
HIDRÁULICA  
ROGIMAR

## CIRCUITO HIDRAULICO

### VERSIÓN LS CIRCUITO CERRADO



### VERSIÓN CIRCUITO ABIERTO



**ROSCAS:** P-A-B: ½" BSP T: ¾" BSP LS: ¼ BSP

## CONSEJOS PARA UNA CORRECTA INSTALACIÓN

- Aceite en buenas condiciones.
- Montar filtro de presión. Código: UF1001100 + UC1001136 (INDICADOR)
- Drenaje válvula proporcional: conectar línea de drenaje directamente con el tanque.
- Para bombas con caudales inferiores a 40 litros consultar.

### OPCIONES POSIBLES:

**Liberar Pala:** Con el tractor Parado hay que montar Acumulador  
Codigo: AH3041895 Tarado a 15bar

### INSTALACION ELÉCTRICA

**Importante:** Dejar el Rele instalado en un sitio fijo y seguro  
Las bobinas bien conexionadas marcarán color: Verde // Rojo