



HIDRÁULICA
ROGIMAR

Multienchufe Cara Plana para la Conexión de Palas y Aperos.

- Posibilidad de elegir base de 2 o 4 enchufes de 1/2".
- Gracias a su palanca ergonómica permite una cómoda conexión y desconexión con presión en el circuito.
- Fácil montaje, mantenimiento y limpieza.
- Enchufes Cara Plana Ecológicos rosca BSP 1/2" "Cero fugas".

| REFERENCIA | DESCRIPCIÓN |
|------------|---|
| BGI4040 | MULTICONECTOR PARA PALAS DE 4 VIAS. ENCHUFES CARA PLANA ROSCA HEMBRA 1/2" |
| BGI4010 | PLACA CONJUNTO HEMBRA 4 VIAS. 4 ENCHUFES HEMBRA CARA PLANA ROSCA HEMBRA 1/2" |
| BGI4030 | PLACA MANETA CON CONJUNTO MACHO 4 VIAS. 4 ENCHUFES MACHO CARA PLANA ROSCA HEMBRA 1/2" |



BGI4030

+



BGI4010

=



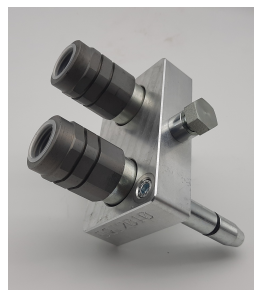
BGI4040

| REFERENCIA | DESCRIPCIÓN |
|------------|---|
| BGI2040 | MULTICONECTOR PARA PALAS DE 2 VIAS. ENCHUFES CARA PLANA ROSCA HEMBRA 1/2" |
| BGI2010 | PLACA CONJUNTO HEMBRA 2 VIAS. 2 ENCHUFES HEMBRA CARA PLANA ROSCA HEMBRA 1/2" |
| BGI2030 | PLACA MANETA CONJUNTO MACHO 2 VIAS. 2 ENCHUFES MACHO CARA PLANA ROSCA HEMBRA 1/2" |



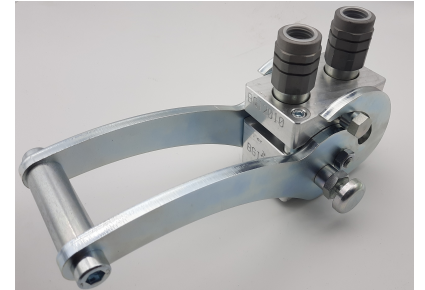
BGI2030

+



BGI2010

=



BGI2040

| REFERENCIA | DESCRIPCIÓN |
|------------|--|
| BGIM08 | ENCHUFE MACHO CARA PLANA MULTICONECTOR. ROSCA HEMBRA 1/2" |
| BGIF08 | ENCHUFE HEMBRA CARA PLANA MULTICONECTOR. ROSCA HEMBRA 1/2" |

Hidráulica Rogimar se reserva el derecho de cambiar total o parcialmente cualquier medida e información técnica contenida en este documento sin previo aviso.