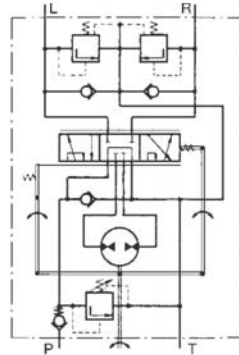


Válvula de dirección OTPC.../4

El orbitrol de dirección OTPC está basada en el tipo OTPB pero posee además válvulas reguladoras de anti-cavitación y anti-choque.

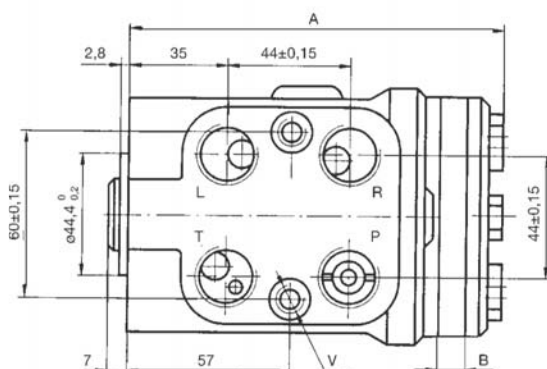
Este conjunto compacto reduce la necesidad de colocar componentes adicionales en el circuito.



Centro abierto - Sin reacción
con válvulas integradas
Versión 4 - OTPC.../4

PARÁMETROS	ESPECIFICACIONES TÉCNICAS									
	TIPO									
	OTPC 50	OTPC 63	OTPC 80	OTPC 100	OTPC 125	OTPC 160	OTPC 200	OTPC 250	OTPC 320	OTPC 400
CILINDRADA (cm ³ /rev)	49,5	65,6	79,2	99,0	123,8	158,4	198	247,5	316,8	396
CAUDAL (l/min)	5	6	9		12	17	24	30	40	
PRESIÓN (bar)	160									
PRESIÓN DE VÁLVULA SEGURIDAD	80 100 125 150									
REGULACIÓN DE VÁLVULAS ANTICHOQUE (bar)	140 160 180 200									
PRESIÓN MÁX. CONTÍNUA EN LINEA T (bar)	20 (50-para OTPC.../8)									
PAR MÁXIMO CON SERVO ASISTIDO (Nm)	6 (con PT max)									
PAR MÁXIMO SIN SERVO ASISTIDO (Nm)	120									
PESO (kg)	5,5	5,6	5,7	5,8	5,9	6,2	6,5	6,6	7,2	7,8
DIMENSION A (mm)	130,3	132	134,3	137	140,3	145	150,3	157	166,3	177
DIMENSION B (mm)	6	8	10	12,7	16	21	26	33	42	53

Dimensiones y montaje



V: 2 x M10 x 1, 16 mm prof.
P, T, R, L: G¹/₂", 17 mm prof.
B: 4 x M10, 18 mm prof.

